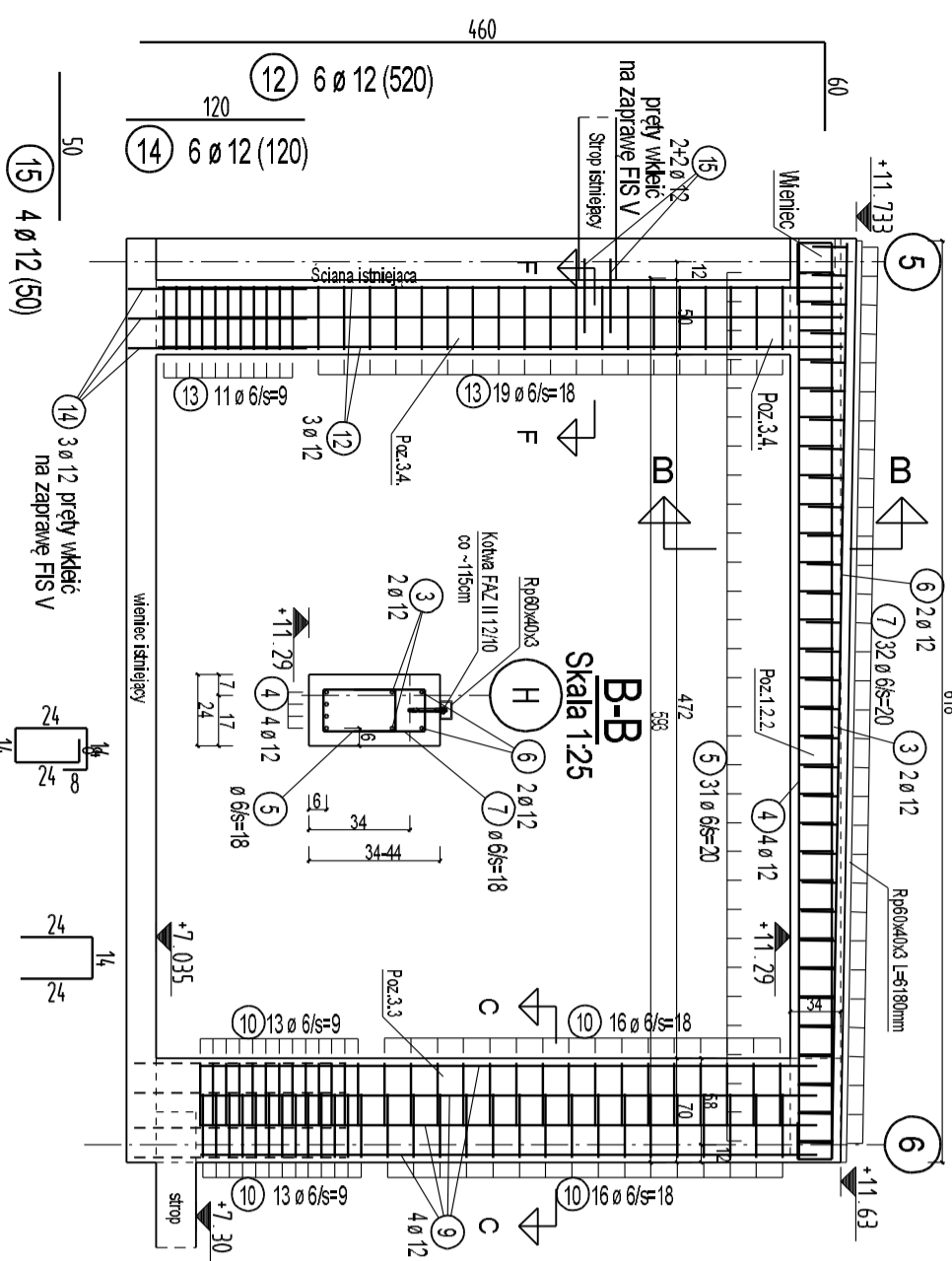


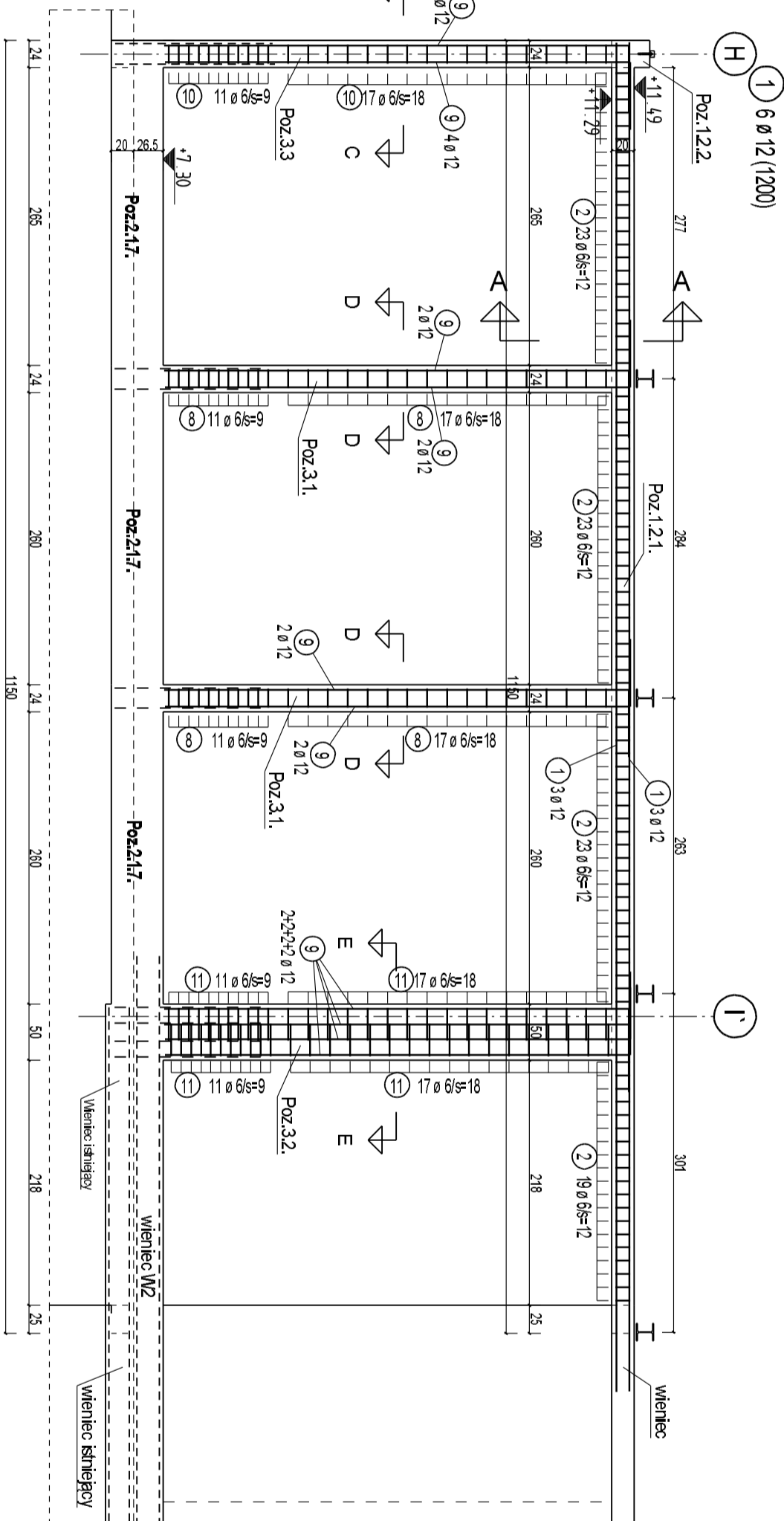
Poz.1.2.2. wyk.X'

Skala 1:50



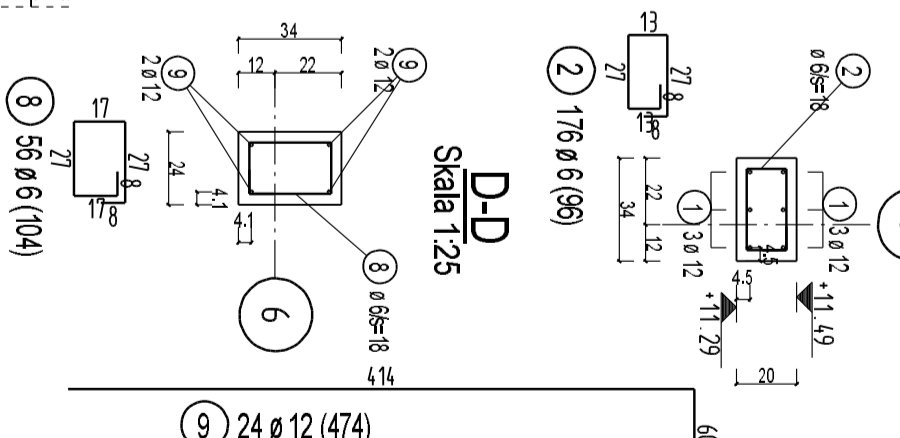
Poz.1.2.1. wyk.x1 Skala 1:50

1200



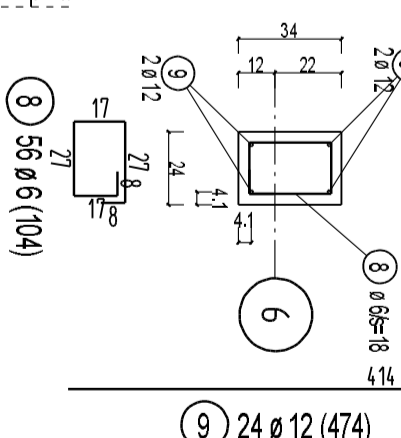
A-A
Skala 1:25

Skala 1:25



D-D
Skala 1:25

Skala 1:25



ZESTAWIENIE STALI - PRĘTY RB500W						
POZ.	STUK	d (mm)	Długość (mm)	Masa (kg)	Razem (mm)	
1	6	12	12.000	10,656	72.000	
2	176	6	960	0,213	168.960	
3	2	12	7.280	6,465	14.560	
4	2	12	6.150	5,461	24.600	
5	31	6	920	0,204	28.520	
6	2	12	6.150	5,461	12.300	
7	32	6	620	0,138	19.840	
8	56	6	1.040	0,231	58.240	
9	24	12	4.740	4,209	113,760	
10	114	6	1.360	0,302	155,040	
11	56	6	1.280	0,284	71.680	
12	6	12	5.200	4,618	31.200	
13	30	6	1.360	0,302	40.800	
14	6	12	1.200	1,066	7.200	
15	4	12	500	0,444	2.000	
16	45	12	2.750	2,442	123,750	
17	75	6	1.060	0,235	79.500	
18	12	12	2.790	2,478	33.480	
19	20	6	1.360	0,302	27.200	
RAZEM DŁUG. (KLASA STALI RB500W)						
(mm)	(kg/m)		(mm)		(kg)	

6	0,222	649,780	144,250
12	0,888	434,850	386,147

MASA - Razem	530,397
--------------	---------

(w zaokrągleniu!)

±0,00=93,64m n.p.m.

MATERIAŁY		
BETON	Konstrukcja żelbetowa pod posadzką partenu	C20/25 W8
	Konstrukcja żelbetowa nad posadzką partenu	C20/25
STAL ZBRZOJENIOWA	Charakt. granica, plast. Klasa ciągliwości	f _{yk} =500MPa mB
STAL PROFLOWNA	Gatunek stali	S235JR

JEDNOSTKA		EWALUACJA	
INWESTOR:		BIBLIOTEKA PUBLICZNA MIASTA I GMINY GOSTYN	
OBJEKT:		ul. Wrocławska 257, 63-800 Gostyn BUDNIEK BIBLIOTEKI PUBLICZNEJ MIASTA I GMINY	
TEMAT:		ul. Wrocławska 257, 63-800 Gostyn, nr dz. 2138/4 ROZBUDOWA I NADBUDOWA BUDYNKU BIBLIOTEKI PUBLICZNEJ WRAZ Z ZAGOSPODAROWANIEM TERENU WOKÓŁ ELEMENTAMI MAŁEJ ARCHITEKTURY przy ul. Wrocławskiej 257 w Gostyniu	
BRANŻA:		Konstrukcja	PROJEKT TECHNICZNY
PROJEKTANT:		Imię i nazwisko mgr inż. Artur Sokolowski	
SPRAWDZAJĄCY:		mgr inż. Jarosław Milewski	
TREŚĆ RYSUNKU:		KONSTRUKCJA PODCIĄGÓW I SŁUPÓW II PIĘTRA	
		Nr Lp. Podpis	
		Zapisać _____ [imię, nazwisko, data]	
		Wpisać [data, nr projektu] [imię, nazwisko, data]	
		Skala: Data:	
		1:50/25 04.2022	
		Numer rysunku:	
		K23	