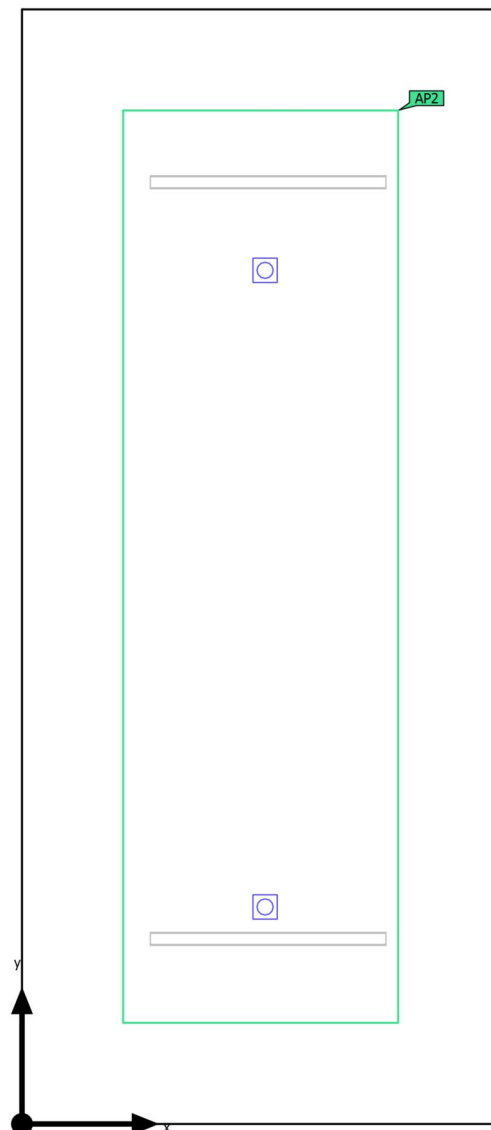


Biblioteka Miejska w Gostyniu

Budynek Biblioteki · Parter · 0.01 Klatka schodowa (Scena oświetlenia awaryjnego)

Podsumowanie



Budynek Biblioteki · Parter · 0.01 Klatka schodowa (Scena oświetlenia awaryjnego)

Podsumowanie

Wyniki

	Rozmiar	Obliczono	Zad.	Kontrola	Indeks
Pomieszczenie	Charakterystyczna wartość połączenia	0.46 W/m ²	-	-	


Powierzchnia antypanikowa

Właściwości	E _{min.} (Zad.)	E _{maks}	U _d (Zad.)	Indeks
Powierzchnia antypanikowa (0.01 Klatka schodowa)	5.98 lx	7.71 lx	0.78	AP2
Prostopadłe natężenia oświetlenia (adaptacyjne)	(≥ 0.50 lx)		(≥ 0.025)	
Wysokość: 0.000 m	✓		✓	

Wskazówki dotyczące planowania:

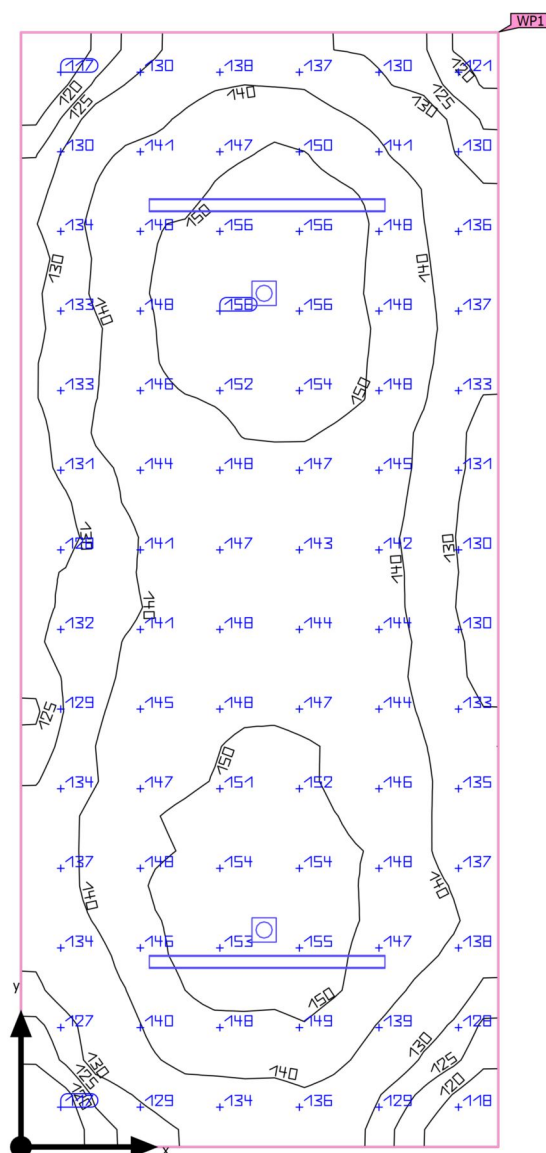
Obliczenie sceny oświetlenia awaryjnego zostało wykonane bez odbicia i bez uwzględnienia umieszczonego meblowania.

Lista opraw

Szt.	Producent	Numer artykułu	Nazwa artykułu	P	Φ	Skuteczność świetlna
2	Brak statusu członka DIALux		KWADRA LED - AR-3W-CW	3.0 W	282 lm	93.9 lm/W
				 3.0 W	282 lm (100 %)	-

Budynek Biblioteki · Parter · 0.01 Klatka schodowa (Scena oświetlenia podstawowego)

Podsumowanie



Budynek Biblioteki · Parter · 0.01 Klatka schodowa (Scena oświetlenia podstawowego)


Podsumowanie

Wyniki

	Rozmiar	Obliczono	Zad.	Kontrola	Indeks
Płaszczyzna pracy	$E_{pionowa}$	141 lx	≥ 100 lx	✓	WP1
	g_1	0.80	-	-	WP1
Wielkości zużycia	Zużycie	75 kWh/a	maks. 500 kWh/a	✓	
Pomieszczenie	Charakterystyczna wartość połączenia	5.23 W/m ²	-	-	
		3.72 W/m ² /100 lx	-	-	

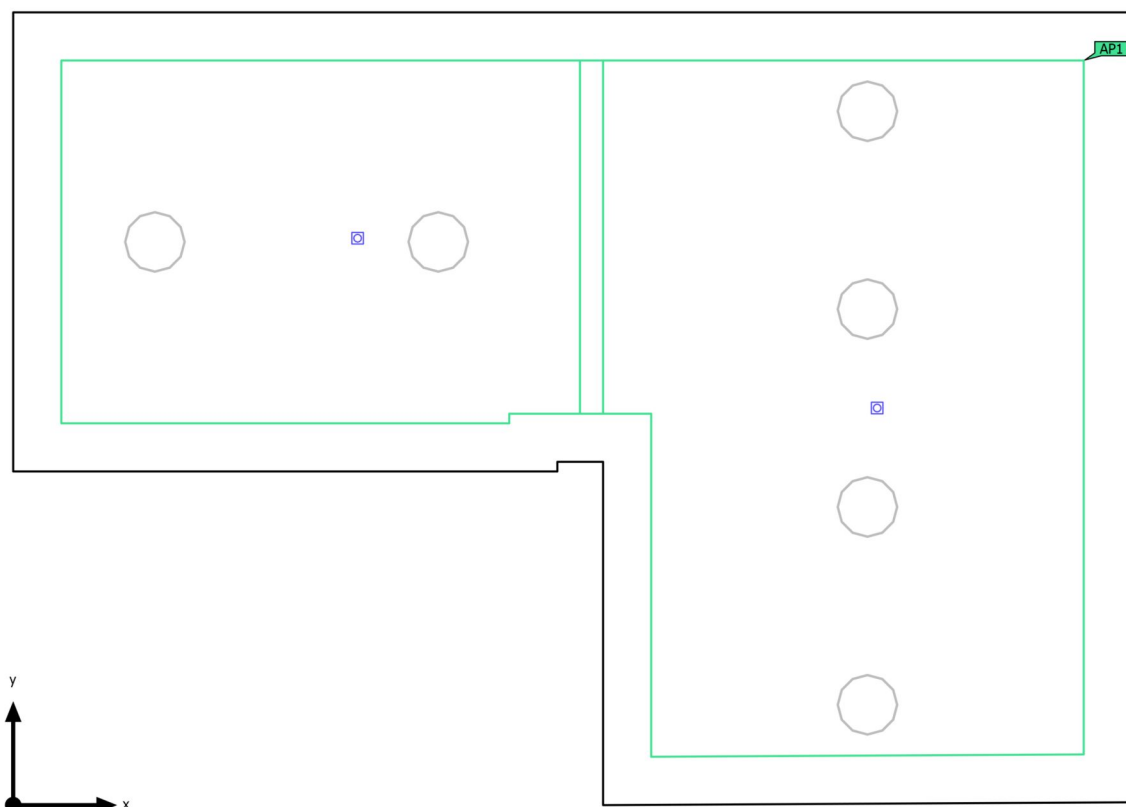
Profil użytkowania: Obszary komunikacyjne wewnątrz budynków, Schody, schody ruchome, taśmy transportowe

Lista opraw

Szt.	Producent	Numer artykułu	Nazwa artykułu	P	Φ	Skuteczność świetlna
2	Brak statusu członka DIALux		KWADRA LED - AR-3W-CW	3.0 W	282 lm	93.9 lm/W
				 3.0 W	282 lm (100 %)	-
2	Brak statusu członka DIALux		VINUM P1 LED 31W 840 IP44	31.0 W	2820 lm	91.0 lm/W

Budynek Biblioteki · Parter · 0.03 Komunikacja (Scena oświetlenia awaryjnego)

Podsumowanie



Budynek Biblioteki · Parter · 0.03 Komunikacja (Scena oświetlenia awaryjnego)

Podsumowanie

Wyniki

	Rozmiar	Obliczono	Zad.	Kontrola	Indeks
Pomieszczenie	Charakterystyczna wartość połączenia	0.08 W/m ²	-	-	



Powierzchnia antypanikowa

Właściwości	E _{min.} (Zad.)	E _{maks}	U _d (Zad.)	Indeks
Powierzchnia antypanikowa (0.03 Komunikacja) Prostopadłe natężenia oświetlenia (adaptacyjne) Wysokość: 0.000 m	1.07 lx (≥ 0.50 lx) ✓	5.50 lx	0.19 (≥ 0.025) ✓	AP1

Wskazówki dotyczące planowania:

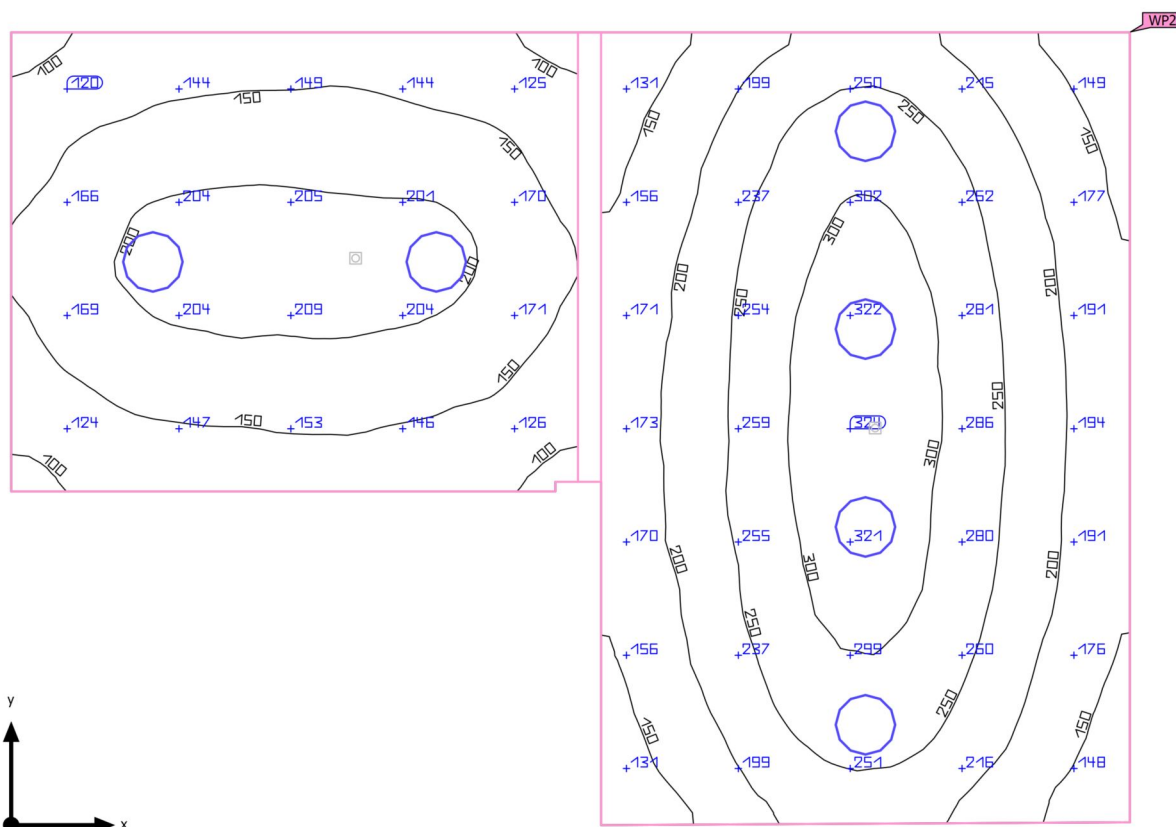
Obliczenie sceny oświetlenia awaryjnego zostało wykonane bez odbicia i bez uwzględnienia umieszczonego meblowania.

Lista opraw

Szt.	Producent	Numer artykułu	Nazwa artykułu	P	Φ	Skuteczność świetlna
1	Brak statusu członka DIALux		KWADRA LED - AR-3W-CW	3.0 W	282 lm	93.9 lm/W
			 3.0 W	282 lm (100 %)	-	
1	Brak statusu członka DIALux		KWADRA LED - AR-3W-CW	 3.0 W	282 lm (100 %)	-

Budynek Biblioteki · Parter · 0.03 Komunikacja (Scena oświetlenia podstawowego)

Podsumowanie



Budynek Biblioteki · Parter · 0.03 Komunikacja (Scena oświetlenia podstawowego)

Podsumowanie

Wyniki

	Rozmiar	Obliczono	Zad.	Kontrola	Indeks
Płaszczyzna pracy	\bar{E}_{pionowa}	202 lx	≥ 100 lx	✓	WP2
	g_1	0.44	-	-	WP2
Wielkości zużycia	Zużycie	240 kWh/a	maks. 2650 kWh/a	✓	
Pomieszczenie	Charakterystyczna wartość połączenia	2.98 W/m ²	-	-	
		1.48 W/m ² /100 lx	-	-	

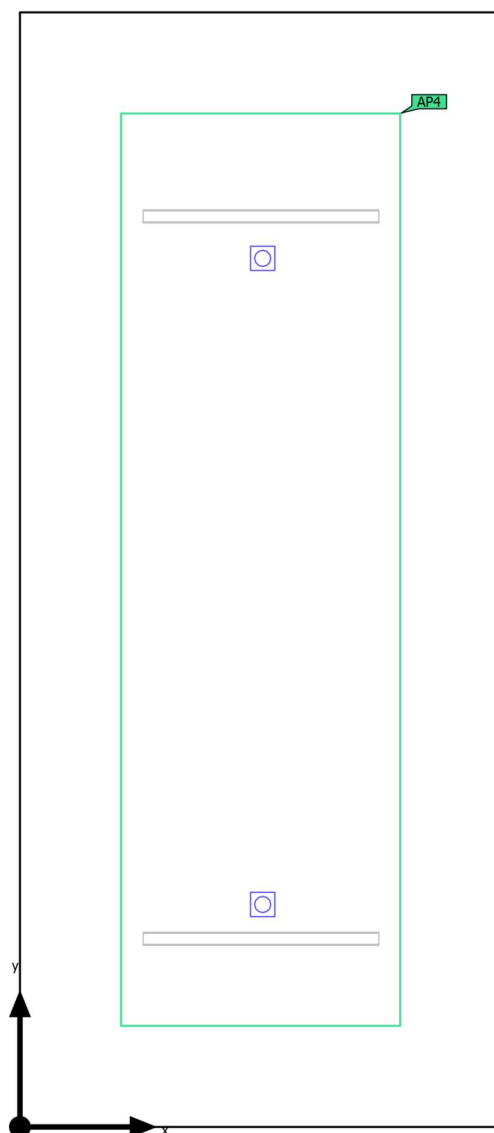
Profil użytkowania: Obszary komunikacyjne wewnątrz budynków, Powierzchnie komunikacyjne i korytarze

Lista opraw

Szt.	Producent	Numer artykułu	Nazwa artykułu	P	Φ	Skuteczność świetlna
6	Brak statusu członka DIALux		FARINA R 630 P1 LED 37W 840	37.0 W	4530 lm	122.4 lm/W

Budynek Biblioteki · Piętro 1 · 1.01 Klatka schodowa (Scena oświetlenia awaryjnego)

Podsumowanie



Budynek Biblioteki · Piętro 1 · 1.01 Klatka schodowa (Scena oświetlenia awaryjnego)

Podsumowanie

Wyniki

	Rozmiar	Obliczono	Zad.	Kontrola	Indeks
Pomieszczenie	Charakterystyczna wartość połączenia	0.46 W/m ²	-	-	


Powierzchnia antypanikowa

Właściwości	E _{min.} (Zad.)	E _{maks}	U _d (Zad.)	Indeks
Powierzchnia antypanikowa (1.01 Klatka schodowa)	5.63 lx	6.90 lx	0.82	AP4
Prostopadłe natężenia oświetlenia (adaptacyjne)	(≥ 0.50 lx)		(≥ 0.025)	
Wysokość: 0.000 m	✓		✓	

Wskazówki dotyczące planowania:

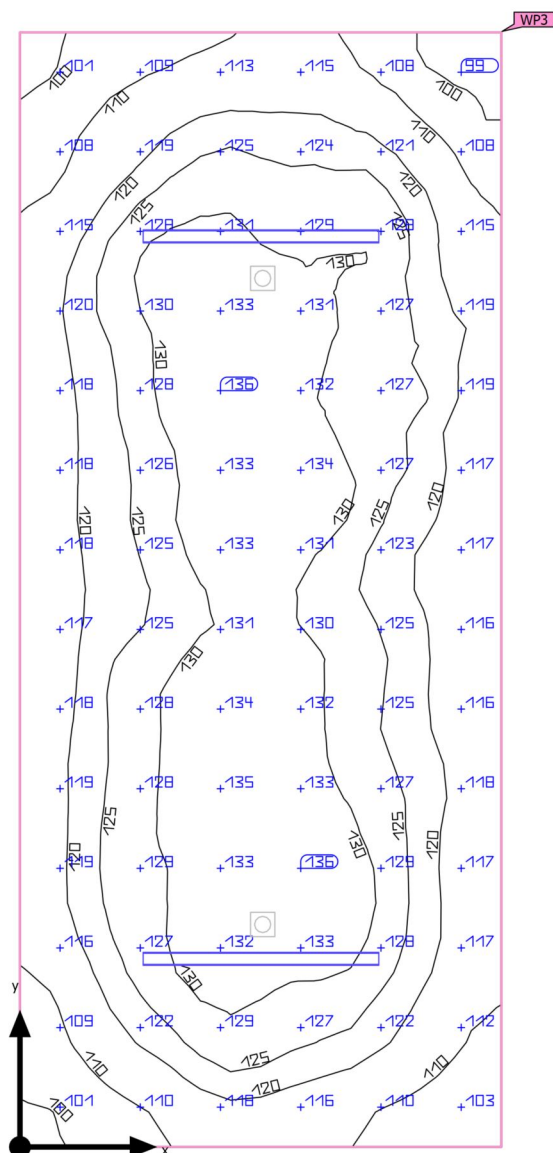
Obliczenie sceny oświetlenia awaryjnego zostało wykonane bez odbicia i bez uwzględnienia umieszczonego meblowania.

Lista opraw

Szt.	Producent	Numer artykułu	Nazwa artykułu	P	Φ	Skuteczność świetlna
2	Brak statusu członka DIALux		KWADRA LED - AR-3W-CW	 3.0 W	282 lm (100 %)	-

Budynek Biblioteki · Piętro 1 · 1.01 Klatka schodowa (Scena oświetlenia podstawowego)

Podsumowanie



Budynek Biblioteki · Piętro 1 · 1.01 Klatka schodowa (Scena oświetlenia podstawowego)

Podsumowanie

Wyniki

	Rozmiar	Obliczono	Zad.	Kontrola	Indeks
Płaszczyzna pracy	\bar{E}_{pionowa}	122 lx	$\geq 100 \text{ lx}$	✓	WP3
	g_1	0.79	-	-	WP3
Wielkości zużycia	Zużycie	68 kWh/a	maks. 500 kWh/a	✓	
Pomieszczenie	Charakterystyczna wartość połączenia	4.73 W/m ²	-	-	
		3.86 W/m ² /100 lx	-	-	

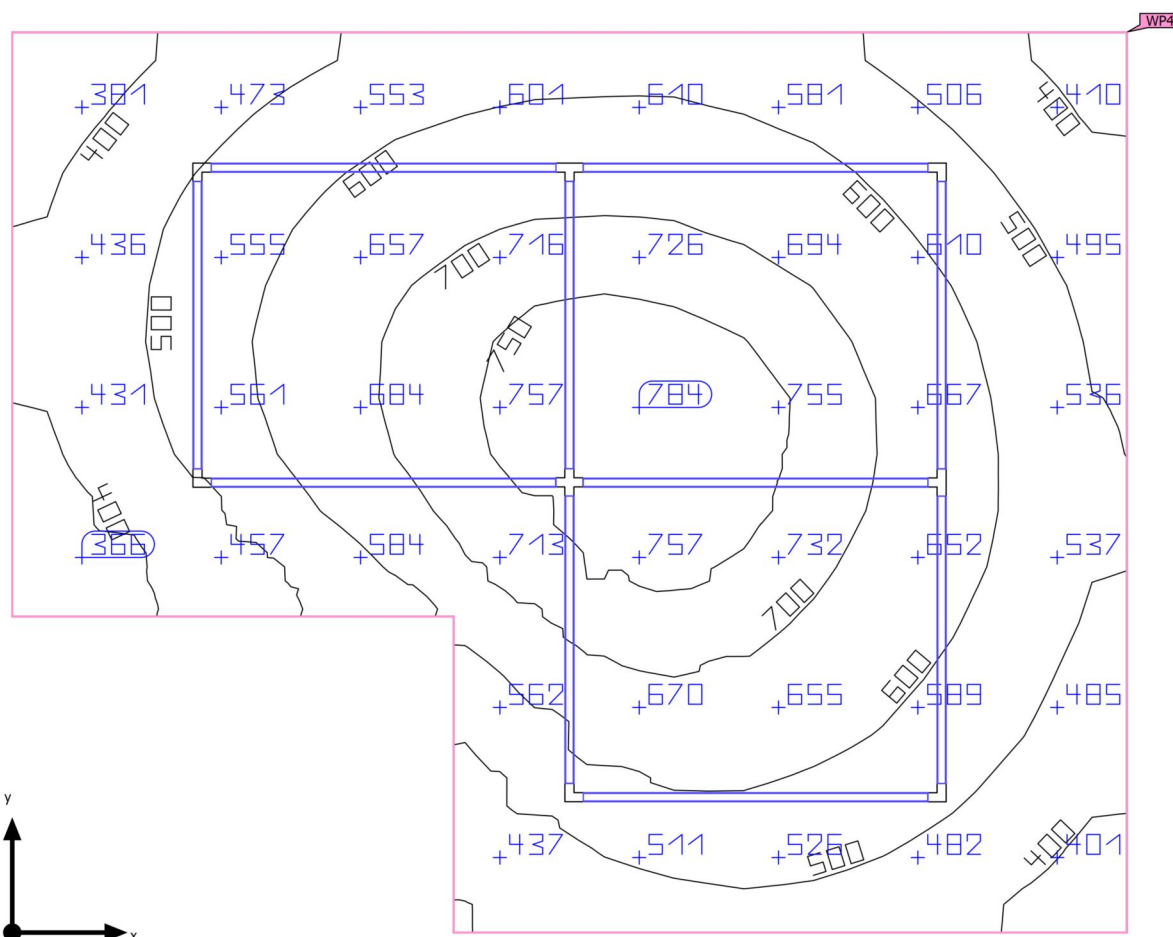
Profil użytkowania: Obszary komunikacyjne wewnątrz budynków, Schody, schody ruchome, taśmy transportowe

Lista opraw

Szt.	Producent	Numer artykułu	Nazwa artykułu	P	Φ	Skuteczność świetlna
2	Brak statusu członka DIALux		VINUM P1 LED 31W 840 IP44	31.0 W	2820 lm	91.0 lm/W

Budynek Biblioteki · Piętro 1 · 1.02 Aneks (Scena oświetlenia podstawowego)

Podsumowanie



Budynek Biblioteki · Piętro 1 · 1.02 Aneks (Scena oświetlenia podstawowego)

Podsumowanie

Wyniki

	Rozmiar	Obliczono	Zad.	Kontrola	Indeks
Płaszczyzna pracy	$E_{pionowa}$	579 lx	≥ 200 lx	✓	WP4
	g_1	0.58	-	-	WP4
Wielkości zużycia	Zużycie	800 kWh/a	maks. 800 kWh/a	✓	
Pomieszczenie	Charakterystyczna wartość połączenia	9.26 W/m ²	-	-	
		1.60 W/m ² /100 lx	-	-	

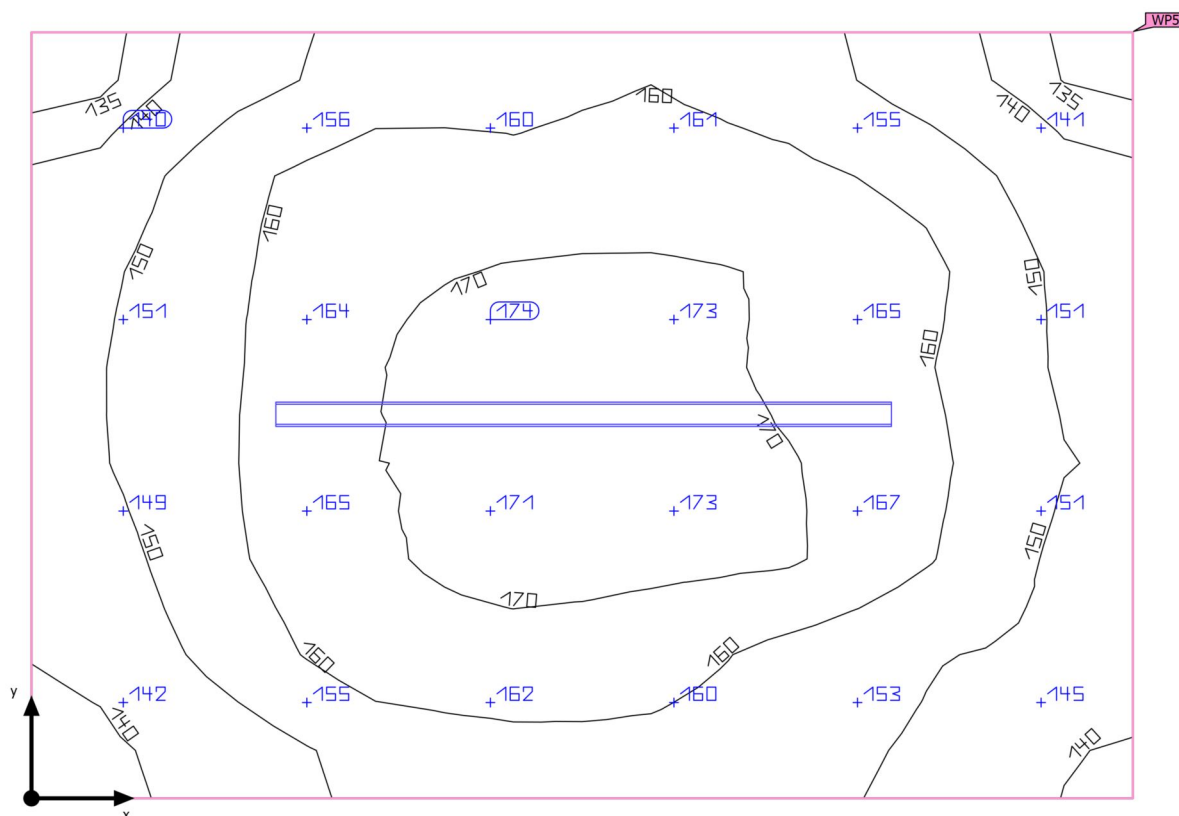
Profil użytkowania: Zakres ogólny wewnątrz budynków - pomieszczenia sanitarne, pierwszej pomocy i na przerwy, Kantyny, minikuchnie

Lista opraw

Szt.	Producent	Numer artykułu	Nazwa artykułu	P	Φ	Skuteczność świetlna	Indeks
5	Brak statusu członka DIALux		VINUM MN P1 LED 19W L1455mm	19.0 W	2460 lm	129.5 lm/W	
5	Brak statusu członka DIALux		VINUM MN P1 LED 22W L1745mm	22.0 W	2830 lm	128.7 lm/W	FJ02

Budynek Biblioteki · Piętro 1 · 1.02 Korytarz (Scena oświetlenia podstawowego)

Podsumowanie



Budynek Biblioteki · Piętro 1 · 1.02 Korytarz (Scena oświetlenia podstawowego)

Podsumowanie

Wyniki

	Rozmiar	Obliczono	Zad.	Kontrola	Indeks
Płaszczyzna pracy	\bar{E}_{pionowa}	158 lx	≥ 100 lx	✓	WP5
	g_1	0.84	-	-	WP5
Wielkości zużycia	Zużycie	34 kWh/a	maks. 150 kWh/a	✓	
Pomieszczenie	Charakterystyczna wartość połączenia	10.26 W/m ²	-	-	
		6.50 W/m ² /100 lx	-	-	

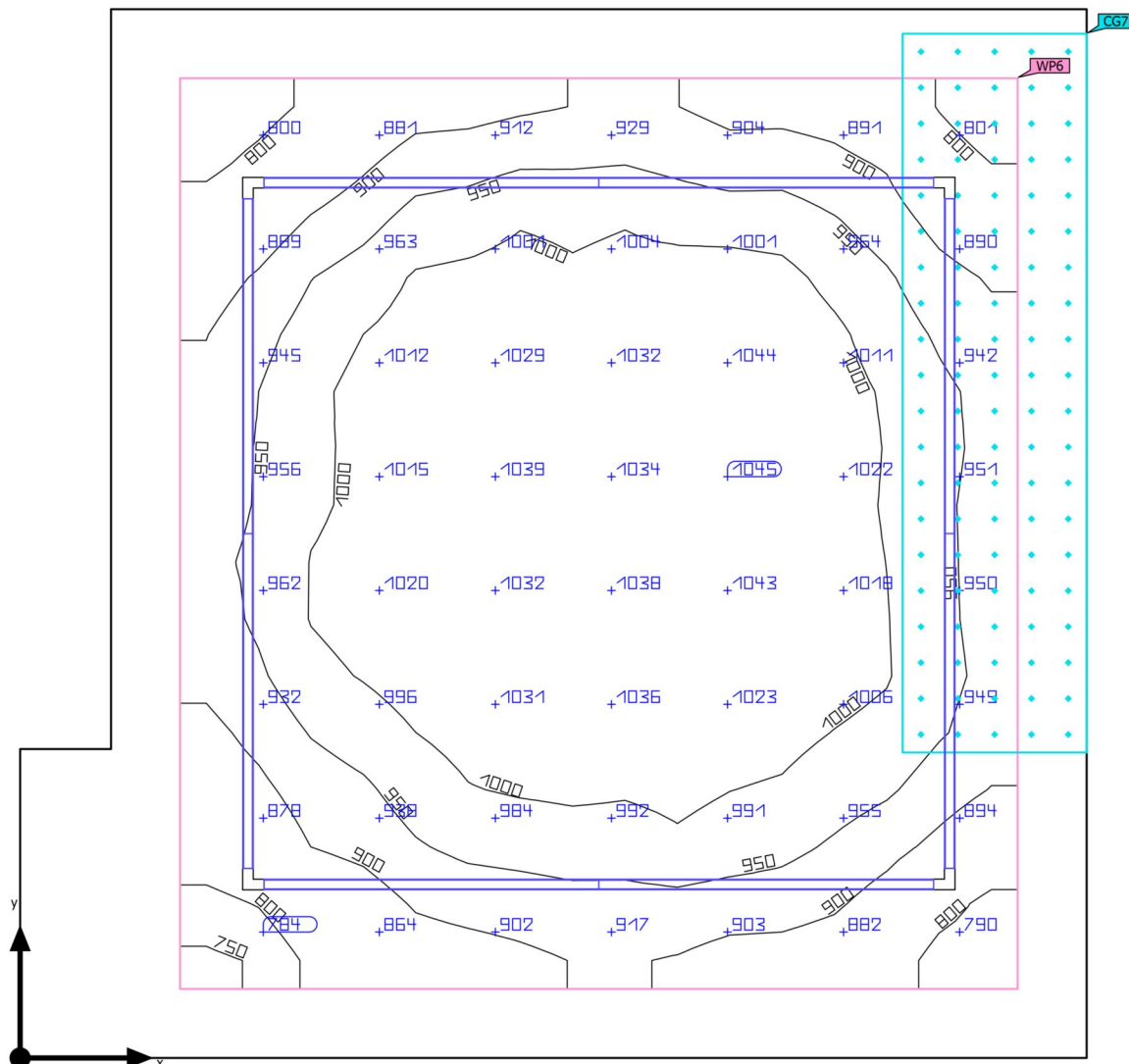
Profil użytkowania: Obszary komunikacyjne wewnątrz budynków, Powierzchnie komunikacyjne i korytarze

Lista opraw

Szt.	Producent	Numer artykułu	Nazwa artykułu	P	Φ	Skuteczność świetlna
1	Brak statusu członka DIALux		VINUM MN P1 LED 31W L1165mm	31.0 W	3940 lm	127.1 lm/W

Budynek Biblioteki · Piętro 1 · 1.03 Reżyserka (Scena oświetlenia podstawowego)

Podsumowanie



Budynek Biblioteki · Piętro 1 · 1.03 Reżyserka (Scena oświetlenia podstawowego)

Podsumowanie

Wyniki

	Rozmiar	Obliczono	Zad.	Kontrola	Indeks
Płaszczyzna pracy	$\bar{E}_{pionowa}$	955 lx	≥ 500 lx	✓	WP6
	g_1	0.77	-	-	WP6
	Charakterystyczna wartość połączenia	21.10 W/m ²	-	-	
		2.21 W/m ² /100 lx	-	-	
Wielkości zużycia	Zużycie	840 kWh/a	maks. 700 kWh/a	✗	
Pomieszczenie	Charakterystyczna wartość połączenia	15.31 W/m ²	-	-	
		1.60 W/m ² /100 lx	-	-	

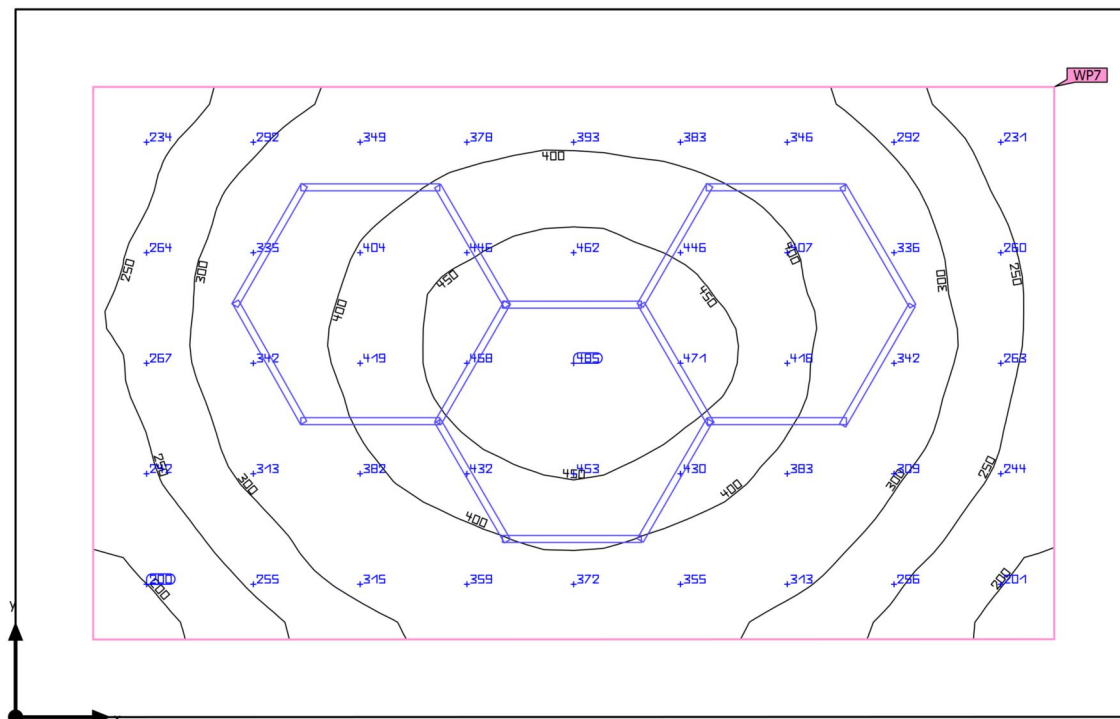
Profil użytkowania: Biura, Pomieszczenia przetwarzania danych, maszyn do pisania, do pisania i czytania

Lista opraw

Szt.	Producent	Numer artykułu	Nazwa artykułu	P	Φ	Skuteczność świetlna
8	Brak statusu członka DIALux		VINUM MN P1 LED 38W L1455mm	38.0 W	4861 lm	127.9 lm/W

Budynek Biblioteki · Piętro 1 · 1.04 Studio nagrań (Scena oświetlenia podstawowego)

Podsumowanie



Budynek Biblioteki · Piętro 1 · 1.04 Studio nagrań (Scena oświetlenia podstawowego)

Podsumowanie

Wyniki

	Rozmiar	Obliczono	Zad.	Kontrola	Indeks
Płaszczyzna pracy	$E_{pionowa}$	344 lx	≥ 300 lx	✓	WP7
	g_1	0.51	-	-	WP7
	Charakterystyczna wartość połączenia	7.99 W/m ²	-	-	
		2.32 W/m ² /100 lx	-	-	
Wielkości zużycia	Zużycie	340 kWh/a	maks. 1150 kWh/a	✓	
Pomieszczenie	Charakterystyczna wartość połączenia	5.37 W/m ²	-	-	
		1.56 W/m ² /100 lx	-	-	

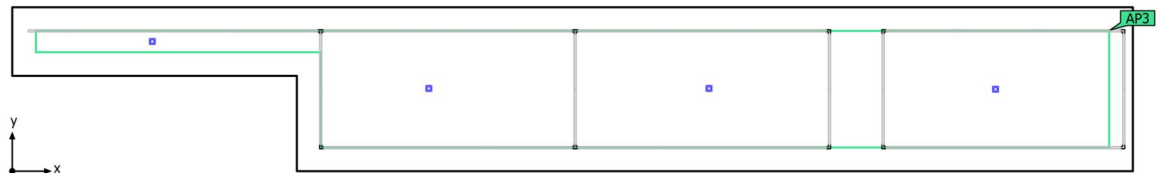
Profil użytkowania: Obszary publiczne - teatry, sale koncertowe, kina, miejsca rozrywek, Pomieszczenia do ćwiczeń

Lista opraw

Szt.	Producent	Numer artykułu	Nazwa artykułu	P	Φ	Skuteczność świetlna
16	Brak statusu członka DIALux		SEDUM HEX-SYSTEM LED 11W 840	11.0 W	1124 lm	102.2 lm/W

Budynek Biblioteki · Piętro 1 · 1.05 Korytarz (Scena oświetlenia awaryjnego)

Podsumowanie



Budynek Biblioteki · Piętro 1 · 1.05 Korytarz (Scena oświetlenia awaryjnego)

Podsumowanie

Wyniki

	Rozmiar	Obliczono	Zad.	Kontrola	Indeks
Pomieszczenie	Charakterystyczna wartość połączenia	0.17 W/m ²	-	-	


Powierzchnia antypanikowa

Właściwości	E _{min.} (Zad.)	E _{maks}	U _d (Zad.)	Indeks
Powierzchnia antypanikowa (1.05 Korytarz) Prostopadłe natężenia oświetlenia (adaptacyjne) Wysokość: 0.000 m	2.60 lx (≥ 0.50 lx) ✓	6.03 lx	0.43 (≥ 0.025) ✓	AP3

Wskazówki dotyczące planowania:

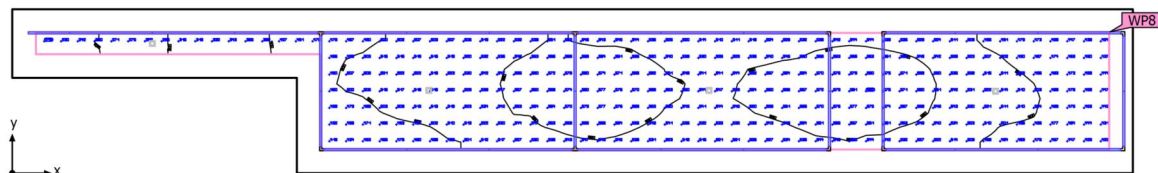
Obliczenie sceny oświetlenia awaryjnego zostało wykonane bez odbicia i bez uwzględnienia umieszczonego umeblowania.

Lista opraw

Szt.	Producent	Numer artykułu	Nazwa artykułu	P	Φ	Skuteczność świetlna
4	Brak statusu członka DIALux		KWADRA LED - AR-3W-CW	 3.0 W	282 lm (100 %)	-

Budynek Biblioteki · Piętro 1 · 1.05 Korytarz (Scena oświetlenia podstawowego)

Podsumowanie



Budynek Biblioteki · Piętro 1 · 1.05 Korytarz (Scena oświetlenia podstawowego)

Podsumowanie

Wyniki

	Rozmiar	Obliczono	Zad.	Kontrola	Indeks
Płaszczyzna pracy	\bar{E}_{pionowa}	514 lx	$\geq 100 \text{ lx}$	✓	WP8
	g_1	0.42	-	-	WP8
	Charakterystyczna wartość połączenia	14.12 W/m ²	-	-	
		2.75 W/m ² /100 lx	-	-	
Wielkości zużycia	Zużycie	680 kWh/a	maks. 2450 kWh/a	✓	
Pomieszczenie	Charakterystyczna wartość połączenia	8.84 W/m ²	-	-	
		1.72 W/m ² /100 lx	-	-	

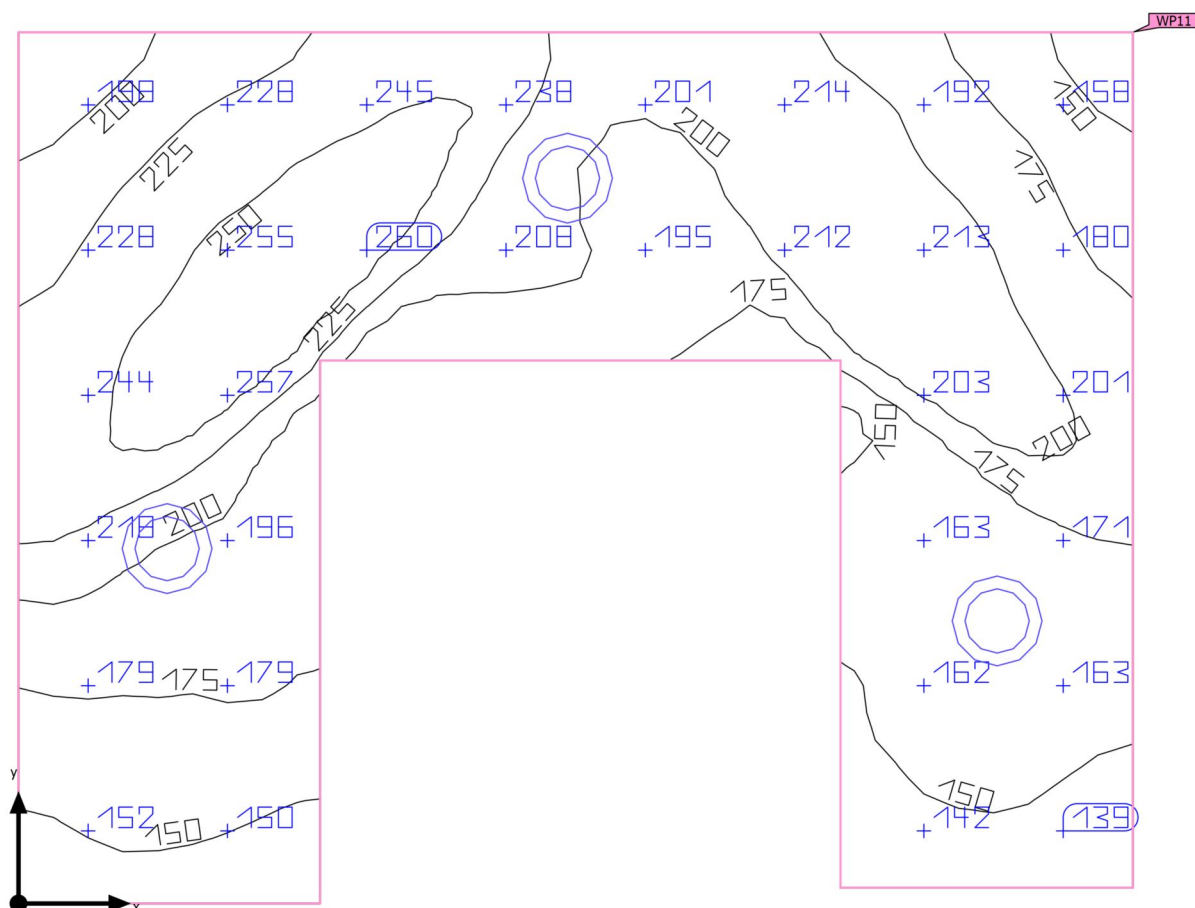
Profil użytkowania: Obszary komunikacyjne wewnątrz budynków, Powierzchnie komunikacyjne i korytarze

Lista opraw

Szt.	Producent	Numer artykułu	Nazwa artykułu	P	Φ	Skuteczność świetlna	Indeks
1	Brak statusu członka DIALux		VINUM MN P1 LED 12W L875mm	12.0 W	1550 lm	129.2 lm/W	
10	Brak statusu członka DIALux		VINUM MN P1 LED 15W L1165mm	15.0 W	1840 lm	122.7 lm/W	FJ02
2	Brak statusu członka DIALux		VINUM MN P1 LED 19W L1455mm	19.0 W	2460 lm	129.5 lm/W	
19	Brak statusu członka DIALux		VINUM MN P1 LED 22W L1745mm	22.0 W	2830 lm	128.7 lm/W	FJ02

Budynek Biblioteki · Piętro 1 · 1.06 Klatka schodowa (Scena oświetlenia podstawowego)

Podsumowanie



Budynek Biblioteki · Piętro 1 · 1.06 Klatka schodowa (Scena oświetlenia podstawowego)

Podsumowanie

Wyniki

	Rozmiar	Obliczono	Zad.	Kontrola	Indeks
Płaszczyzna pracy	\bar{E}_{pionowa}	196 lx	≥ 100 lx	✓	WP11
	g_1	0.64	-	-	WP11
Wielkości zużycia	Zużycie	120 kWh/a	maks. 600 kWh/a	✓	
Pomieszczenie	Charakterystyczna wartość połączenia	6.76 W/m ²	-	-	
		3.45 W/m ² /100 lx	-	-	

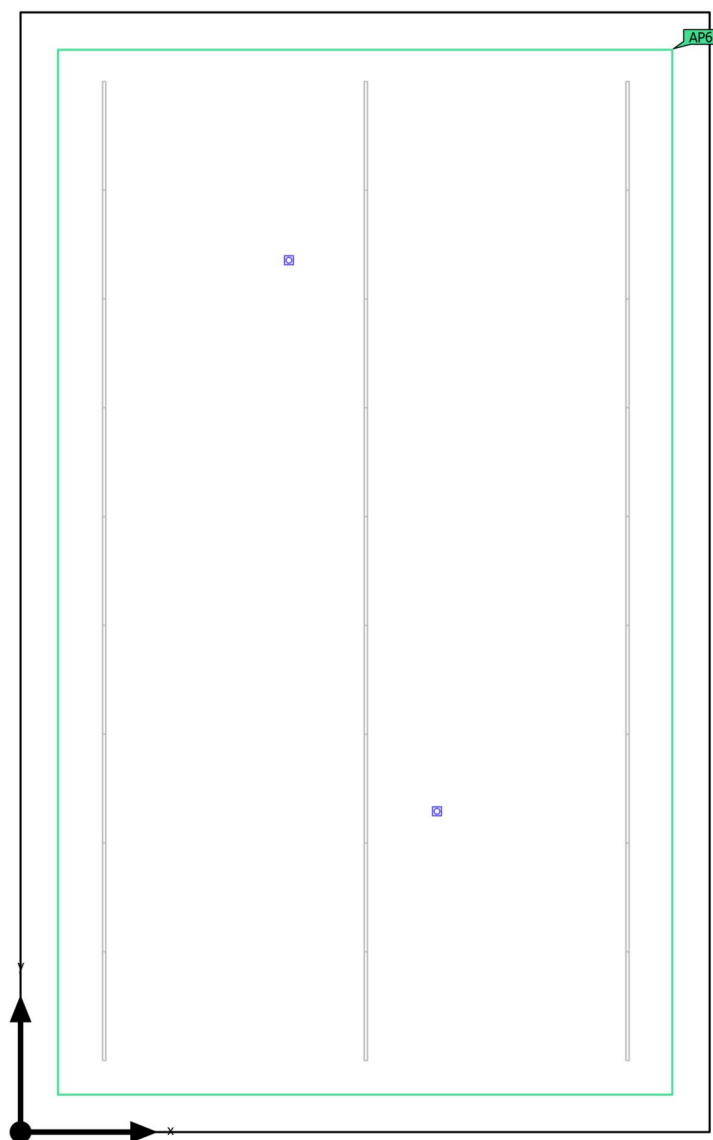
Profil użytkowania: Obszary komunikacyjne wewnątrz budynków, Schody, schody ruchome, taśmy transportowe

Lista opraw

Szt.	Producent	Numer artykułu	Nazwa artykułu	P	Φ	Skuteczność świetlna
3	Brak statusu członka DIALux		FARINA R 440 P1 LED 37W 840	37.0 W	3870 lm	104.6 lm/W

Budynek Biblioteki · Piętro 1 · 1.07 Czytelnia (Scena oświetlenia awaryjnego)

Podsumowanie



Budynek Biblioteki · Piętro 1 · 1.07 Czytelnia (Scena oświetlenia awaryjnego)

Podsumowanie

Wyniki

	Rozmiar	Obliczono	Zad.	Kontrola	Indeks
Pomieszczenie	Charakterystyczna wartość połączenia	0.04 W/m ²	-	-	


Powierzchnia antypanikowa

Właściwości	E _{min.} (Zad.)	E _{maks}	U _d (Zad.)	Indeks
Powierzchnia antypanikowa (1.07 Czytelnia) Prostopadłe natężenia oświetlenia (adaptacyjne) Wysokość: 0.000 m	0.55 lx (≥ 0.50 lx) ✓	5.14 lx	0.11 (≥ 0.025) ✓	AP6

Wskazówki dotyczące planowania:

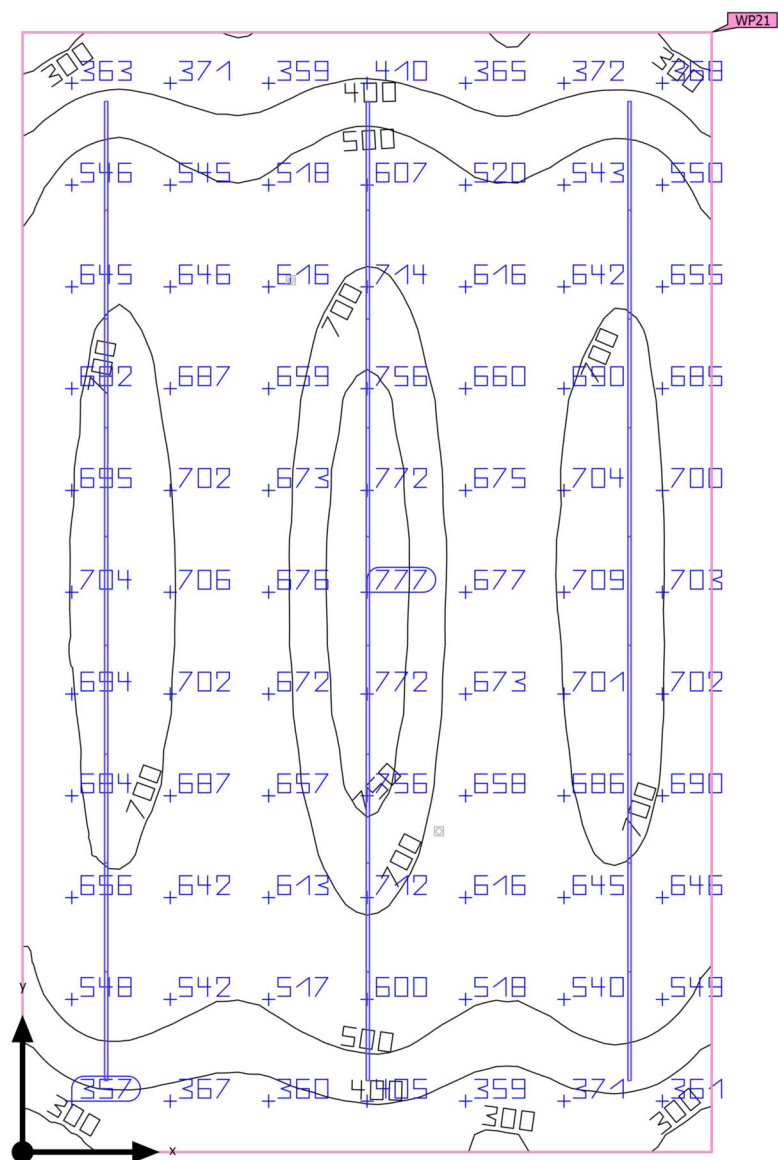
Obliczenie sceny oświetlenia awaryjnego zostało wykonane bez odbicia i bez uwzględnienia umieszczonego umeblowania.

Lista opraw

Szt.	Producent	Numer artykułu	Nazwa artykułu	P	Φ	Skuteczność świetlna
2	Brak statusu członka DIALux		KWADRA LED - AR-3W-CW	 3.0 W	282 lm (100 %)	-

Budynek Biblioteki · Piętro 1 · 1.07 Czytelnia (Scena oświetlenia podstawowego)

Podsumowanie



Budynek Biblioteki · Piętro 1 · 1.07 Czytelnia (Scena oświetlenia podstawowego)

Podsumowanie

Wyniki

	Rozmiar	Obliczono	Zad.	Kontrola	Indeks
Płaszczyzna pracy	\bar{E}_{pionowa}	597 lx	≥ 500 lx	✓	WP21
	g_1	0.43	-	-	WP21
Wielkości zużycia	Zużycie	3700 kWh/a	maks. 4850 kWh/a	✓	
Pomieszczenie	Charakterystyczna wartość połączenia	7.43 W/m ²	-	-	
		1.24 W/m ² /100 lx	-	-	

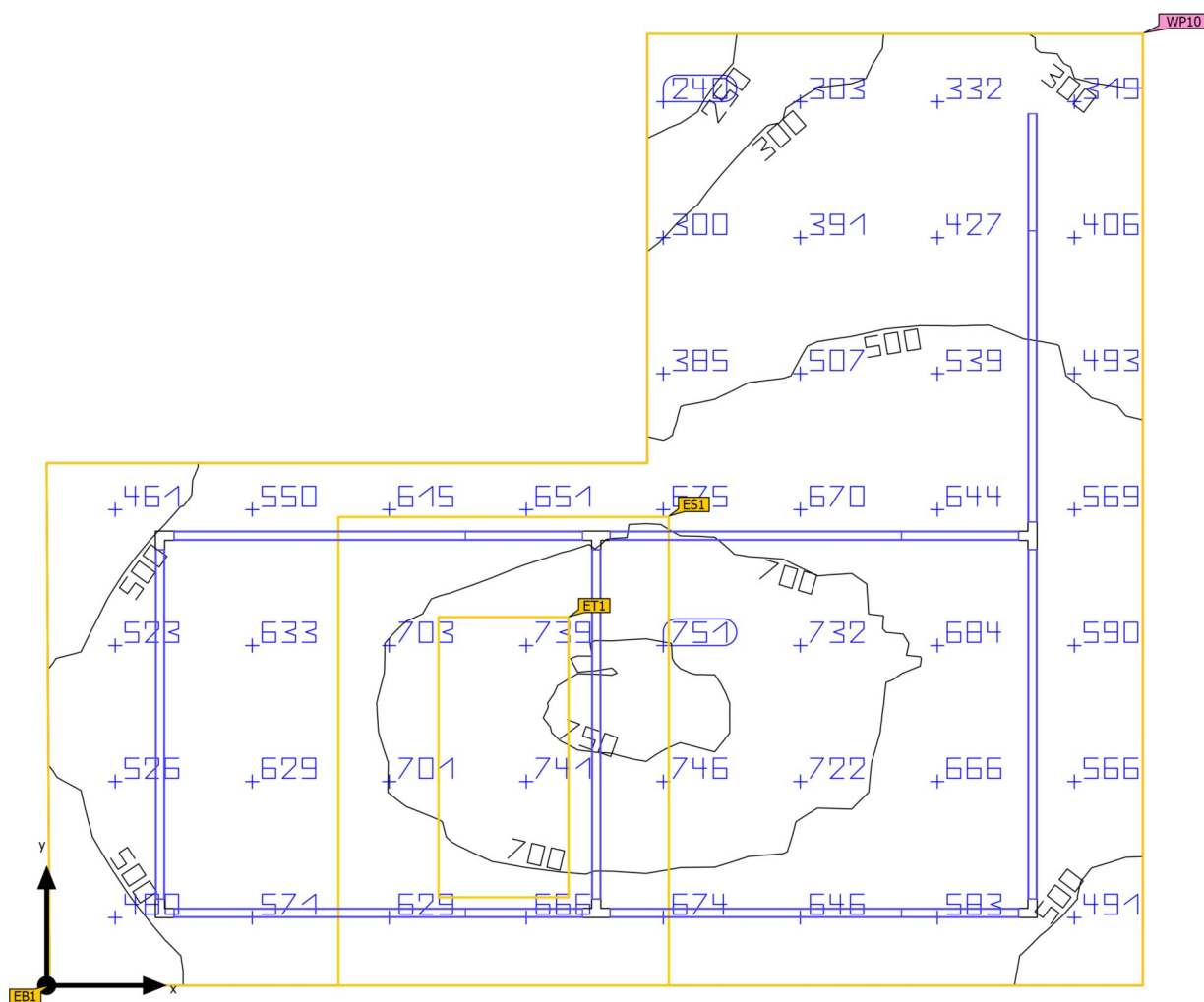
Profil użytkowania: Obszary publiczne - biblioteki, Biblioteki: Czytelnie

Lista opraw

Szt.	Producent	Numer artykułu	Nazwa artykułu	P	Φ	Skuteczność świetlna
27	Brak statusu członka DIALux		VINUM MN P1 LED 38W L1455mm	38.0 W	4861 lm	127.9 lm/W

Budynek Biblioteki · Piętro 1 · 1.08 Pomieszczenie (Scena oświetlenia podstawowego)

Podsumowanie



Budynek Biblioteki · Piętro 1 · 1.08 Pomieszczenie (Scena oświetlenia podstawowego)

Podsumowanie

Wyniki

	Rozmiar	Obliczono	Zad.	Kontrola	Indeks
Płaszczyzna pracy	\bar{E} pionowa	572 lx	≥ 500 lx	✓	WP10
	g_1	0.39	-	-	WP10
Obszar zadań wizualnych	\bar{E} Zakres roboczy	729 lx	≥ 500 lx	✓	ET1
	g_1 Zakres roboczy	0.95	≥ 0.60	✓	ET1
	\bar{E} Zakres otoczenia	690 lx	≥ 300 lx	✓	ES1
	g_1 Zakres otoczenia	0.86	≥ 0.40	✓	ES1
	\bar{E} Obszar tła	429 lx	≥ 100 lx	✓	EB1
	g_1 Obszar tła	0.52	≥ 0.10	✓	EB1
Wielkości zużycia	Zużycie	560 kWh/a	maks. 700 kWh/a	✓	
Pomieszczenie	Charakterystyczna wartość połączenia	10.39 W/m ²	-	-	
		1.82 W/m ² /100 lx	-	-	

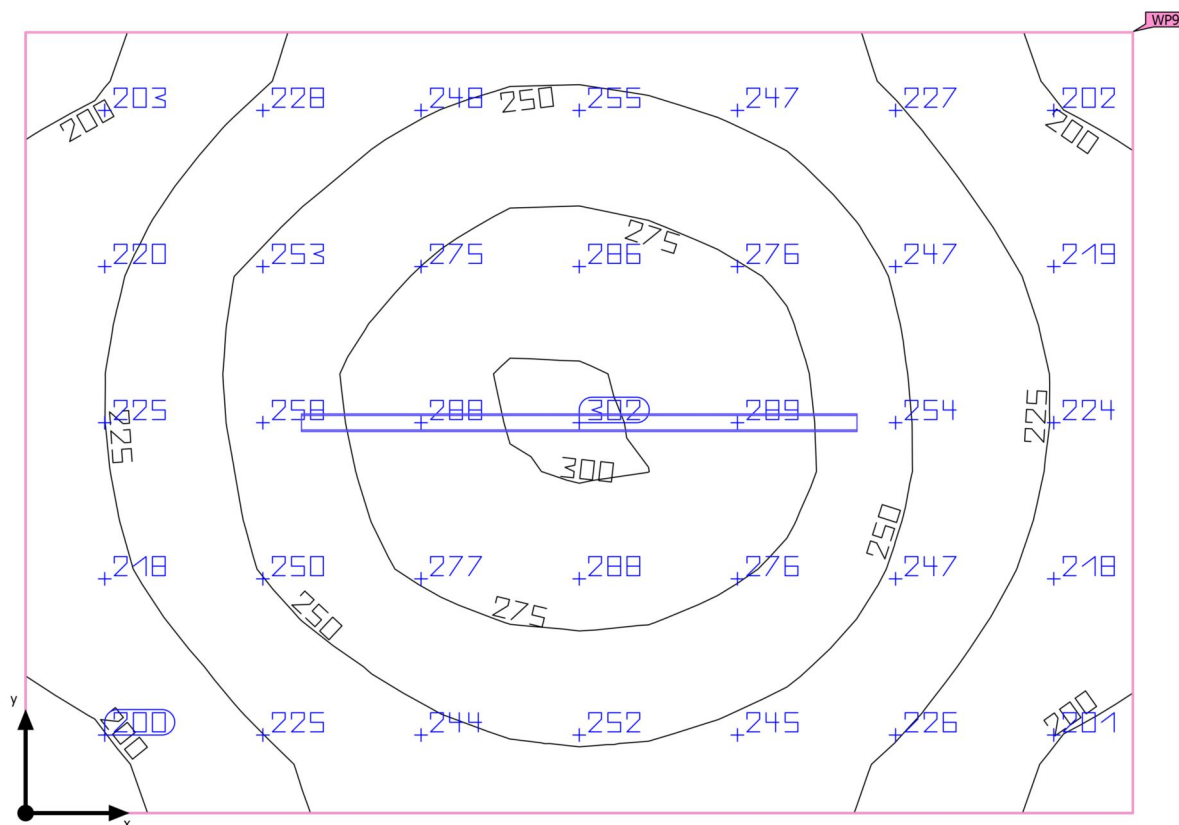
Profil użytkowania: Ustawienie wstępne DIALux, Standard (biuro)

Lista opraw

Szt.	Producent	Numer artykułu	Nazwa artykułu	P	Φ	Skuteczność świetlna	Indeks
5	Brak statusu członka DIALux		VINUM MN P1 LED 19W L1455mm	19.0 W	2460 lm	129.5 lm/W	
3	Brak statusu członka DIALux		VINUM MN P1 LED 22W L1745mm	22.0 W	2830 lm	128.7 lm/W	FJ02
5	Brak statusu członka DIALux		VINUM MN P1 LED 8,5W L585mm	8.5 W	1140 lm	134.1 lm/W	

Budynek Biblioteki · Piętro 1 · 1.09 Serwerownia (Scena oświetlenia podstawowego)

Podsumowanie



Budynek Biblioteki · Piętro 1 · 1.09 Serwerownia (Scena oświetlenia podstawowego)

Podsumowanie

Wyniki

	Rozmiar	Obliczono	Zad.	Kontrola	Indeks
Płaszczyzna pracy	$E_{pionowa}$	245 lx	≥ 200 lx	✓	WP9
	g_1	0.77	-	-	WP9
Wielkości zużycia	Zużycie	6 kWh/a	maks. 250 kWh/a	✓	
Pomieszczenie	Charakterystyczna wartość połączenia	6.41 W/m ²	-	-	
		2.61 W/m ² /100 lx	-	-	

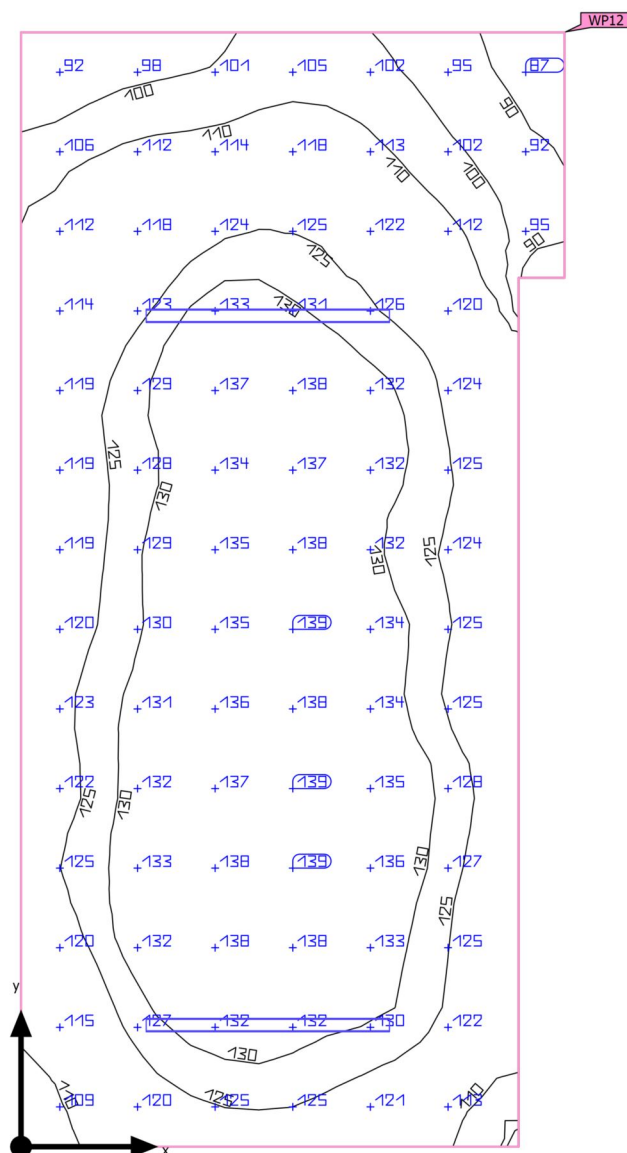
Profil użytkowania: Zakres ogólny wewnątrz budynków - pomieszczenia kontrolne, Pomieszczenia instalacji technicznych budynków, pomieszczenia rozdzielcze

Lista opraw

Szt.	Producent	Numer artykułu	Nazwa artykułu	P	Φ	Skuteczność świetlna
1	Brak statusu członka DIALux		VINUM MN P1 LED 38W L1455mm	38.0 W	4861 lm	127.9 lm/W

Budynek Biblioteki · Piętro 2 · 2.01 Klatka schodowa (Scena oświetlenia podstawowego)

Podsumowanie



Budynek Biblioteki · Piętro 2 · 2.01 Klatka schodowa (Scena oświetlenia podstawowego)

Podsumowanie

Wyniki

	Rozmiar	Obliczono	Zad.	Kontrola	Indeks
Płaszczyzna pracy	\bar{E}_{pionowa}	123 lx	≥ 100 lx	✓	WP12
	g_1	0.69	-	-	WP12
Wielkości zużycia	Zużycie	68 kWh/a	maks. 500 kWh/a	✓	
Pomieszczenie	Charakterystyczna wartość połączenia	4.78 W/m ²	-	-	
		3.89 W/m ² /100 lx	-	-	

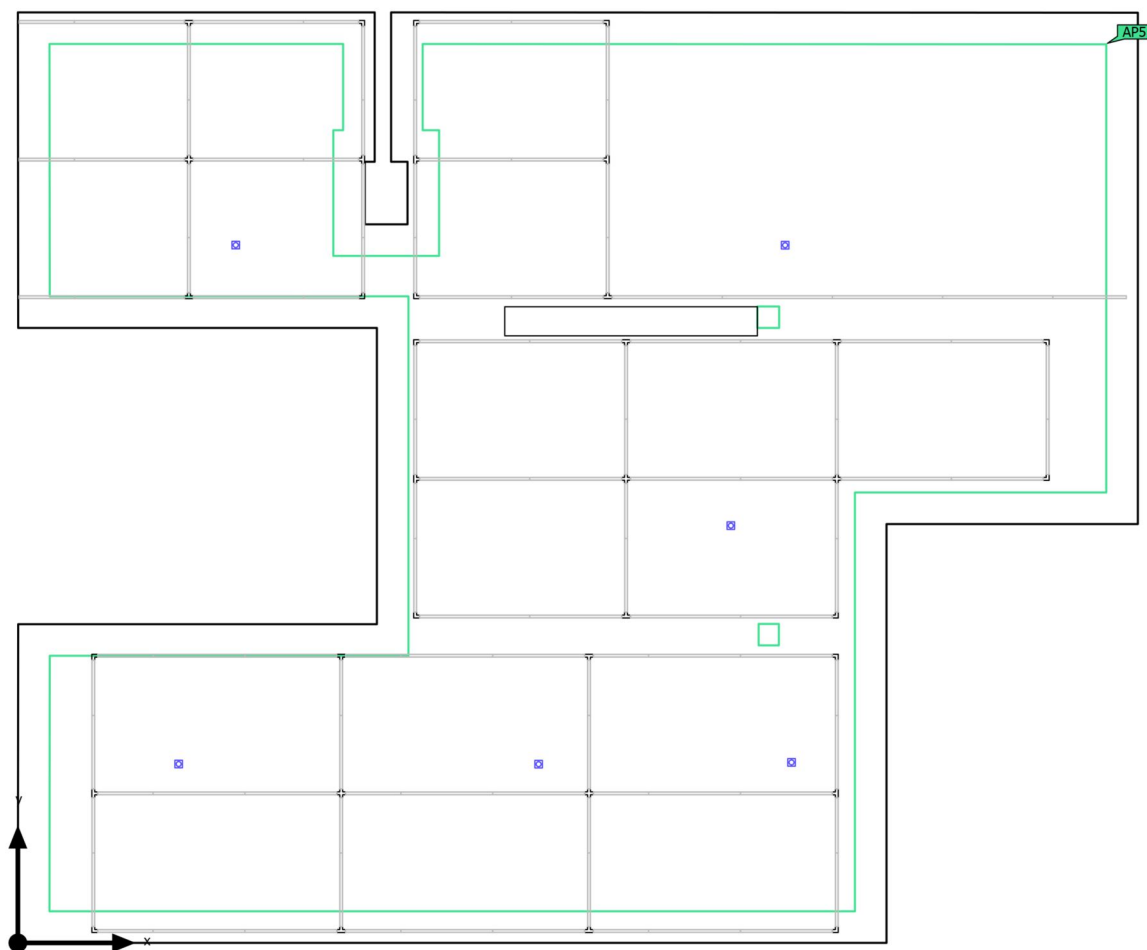
Profil użytkowania: Obszary komunikacyjne wewnątrz budynków, Schody, schody ruchome, taśmy transportowe

Lista opraw

Szt.	Producent	Numer artykułu	Nazwa artykułu	P	Φ	Skuteczność świetlna
2	Brak statusu członka DIALux		VINUM P1 LED 31W 840 IP44	31.0 W	2820 lm	91.0 lm/W

Budynek Biblioteki · Piętro 2 · 2.02 Mediateka (Scena oświetlenia awaryjnego)

Podsumowanie



Budynek Biblioteki · Piętro 2 · 2.02 Mediateka (Scena oświetlenia awaryjnego)

Podsumowanie

Wyniki

	Rozmiar	Obliczono	Zad.	Kontrola	Indeks
Pomieszczenie	Charakterystyczna wartość połączenia	0.09 W/m ²	-	-	


Powierzchnia antypanikowa

Właściwości	E _{min.} (Zad.)	E _{maks}	U _d (Zad.)	Indeks
Powierzchnia antypanikowa (2.02 Mediateka)	0.64 lx	8.10 lx	0.079	AP5
Prostopadłe natężenia oświetlenia (adaptacyjne)	(≥ 0.50 lx)		(≥ 0.025)	
Wysokość: 0.000 m	✓		✓	

Wskazówki dotyczące planowania:

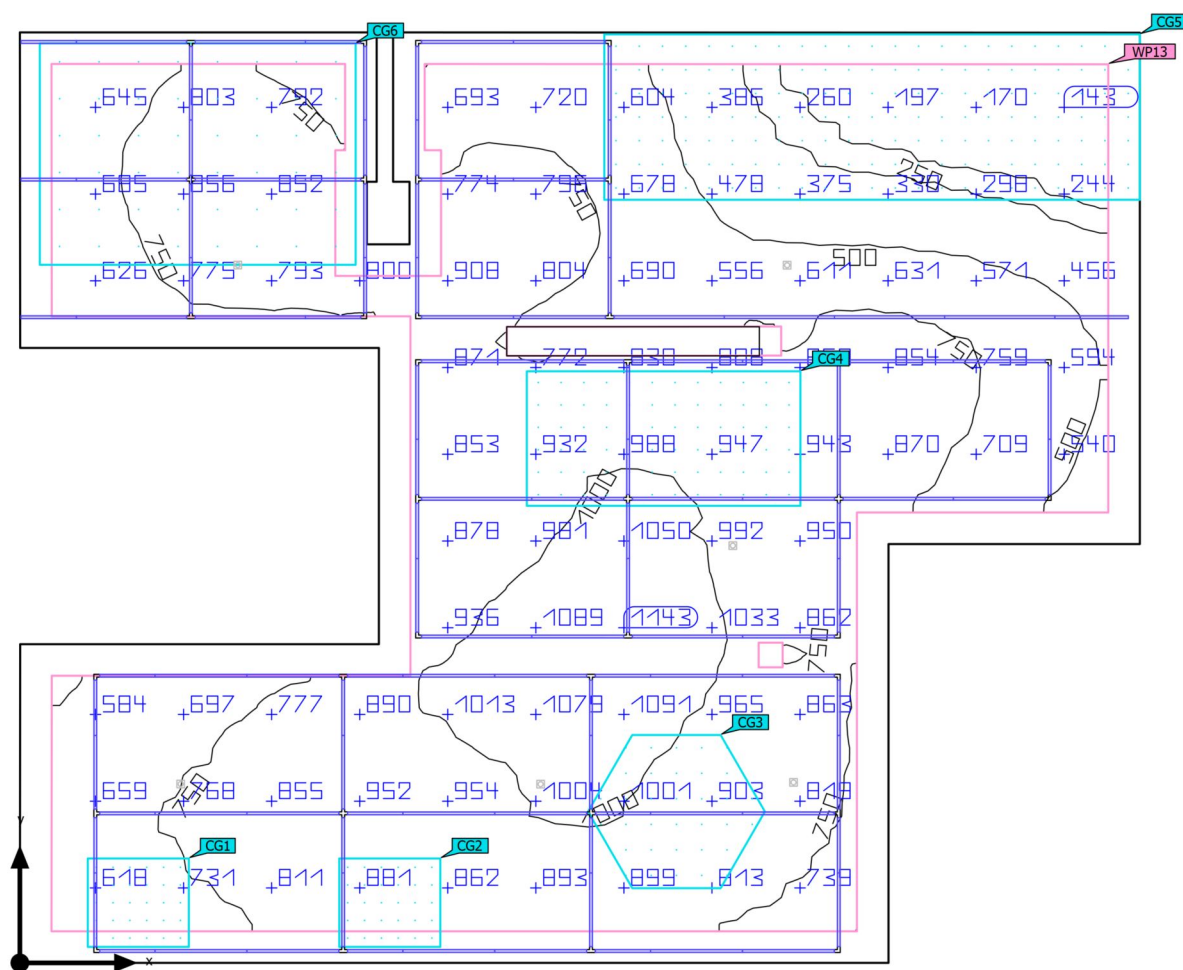
Obliczenie sceny oświetlenia awaryjnego zostało wykonane bez odbicia i bez uwzględnienia umieszczonego meblowania.

Lista opraw

Szt.	Producent	Numer artykułu	Nazwa artykułu	P	Φ	Skuteczność świetlna
6	Brak statusu członka		KWADRA LED - AR-3W-CW	3.0 W	282 lm	93.9 lm/W
	DIALux			 3.0 W	282 lm (100 %)	-

Budynek Biblioteki · Piętro 2 · 2.02 Mediateka (Scena oświetlenia podstawowego)

Podsumowanie



Budynek Biblioteki · Piętro 2 · 2.02 Mediateka (Scena oświetlenia podstawowego)

Podsumowanie

Wyniki

	Rozmiar	Obliczono	Zad.	Kontrola	Indeks
Płaszczyzna pracy	\bar{E}_{pionowa}	755 lx	≥ 300 lx	✓	WP13
	g_1	0.17	-	-	WP13
	Charakterystyczna wartość połączenia	11.11 W/m ²	-	-	
		1.47 W/m ² /100 lx	-	-	
Wielkości zużycia	Zużycie	1700 kWh/a	maks. 7250 kWh/a	✓	
Pomieszczenie	Charakterystyczna wartość połączenia	8.80 W/m ²	-	-	
		1.16 W/m ² /100 lx	-	-	

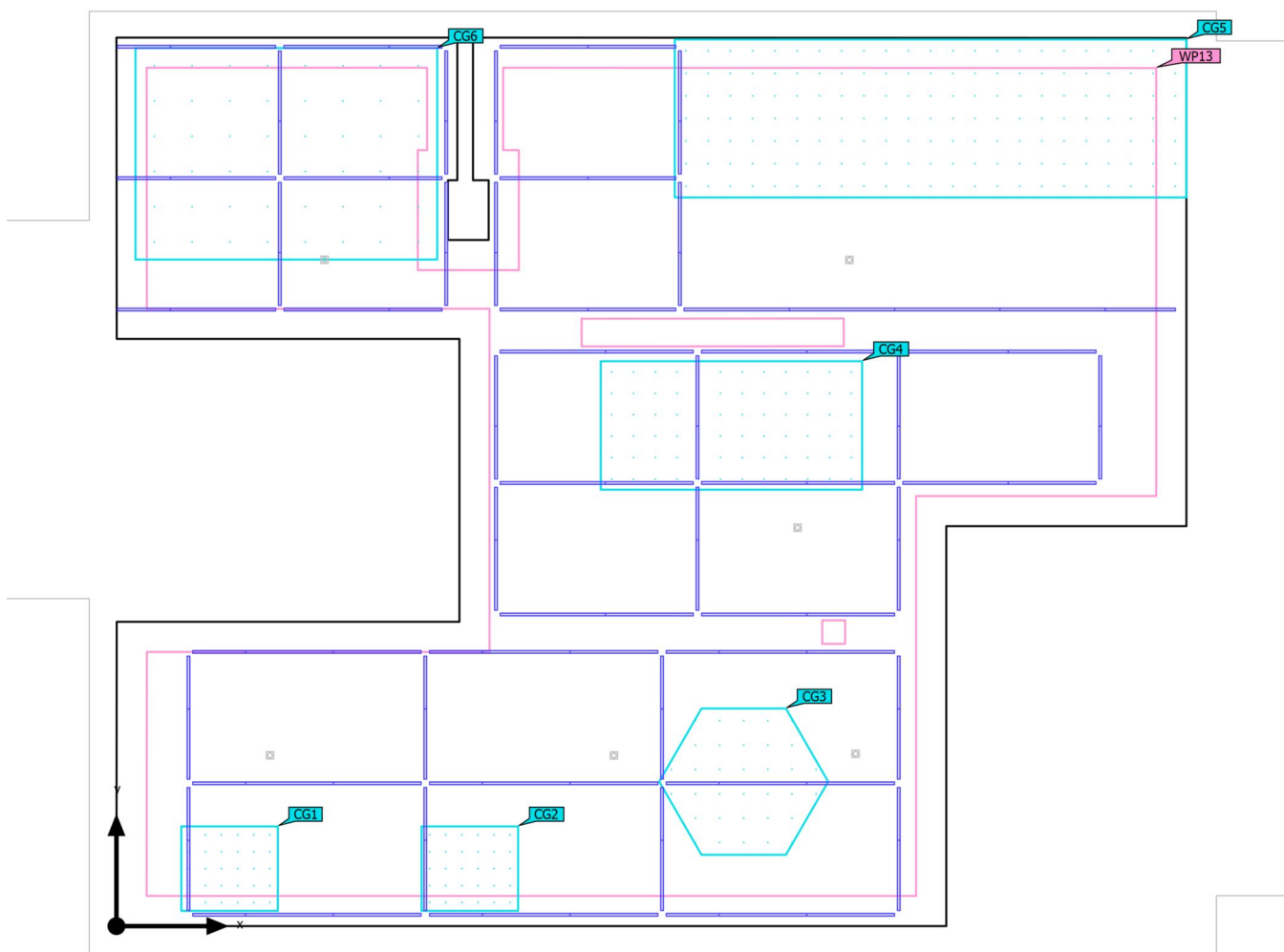
Profil użytkowania: Miejsca publiczne – hale targowe i wystawowe, Oświetlenie ogólne

Lista opraw

Szt.	Producent	Numer artykułu	Nazwa artykułu	P	Φ	Skuteczność świetlna	Indeks
38	Brak statusu członka DIALux		VINUM MN P1 LED 12W L875mm	12.0 W	1550 lm	129.2 lm/W	
24	Brak statusu członka DIALux		VINUM MN P1 LED 15W L1165mm	15.0 W	1840 lm	122.7 lm/W	FJ02
32	Brak statusu członka DIALux		VINUM MN P1 LED 19W L1455mm	19.0 W	2460 lm	129.5 lm/W	
18	Brak statusu członka DIALux		VINUM MN P1 LED 22W L1745mm	22.0 W	2830 lm	128.7 lm/W	FJ02

Budynek Biblioteki · Piętro 2 · 2.02 Mediateka (Scena oświetlenia podstawowego)

Obiekty obliczeniowe



Budynek Biblioteki · Piętro 2 · 2.02 Mediateka (Scena oświetlenia podstawowego)

Obiekty obliczeniowe

Poziomy użytkowe

Właściwości	\bar{E} (Zad.)	$E_{min.}$	E_{maks}	g_1	g_2	Indeks
Płaszczyzna pracy (2.02 Mediateka) Prostopadłe natężenia oświetlenia (adaptacyjne) Wysokość: 0.800 m, Margines: 0.500 m	755 lx (≥ 300 lx) ✓	125 lx	1158 lx	0.17	0.11	WP13

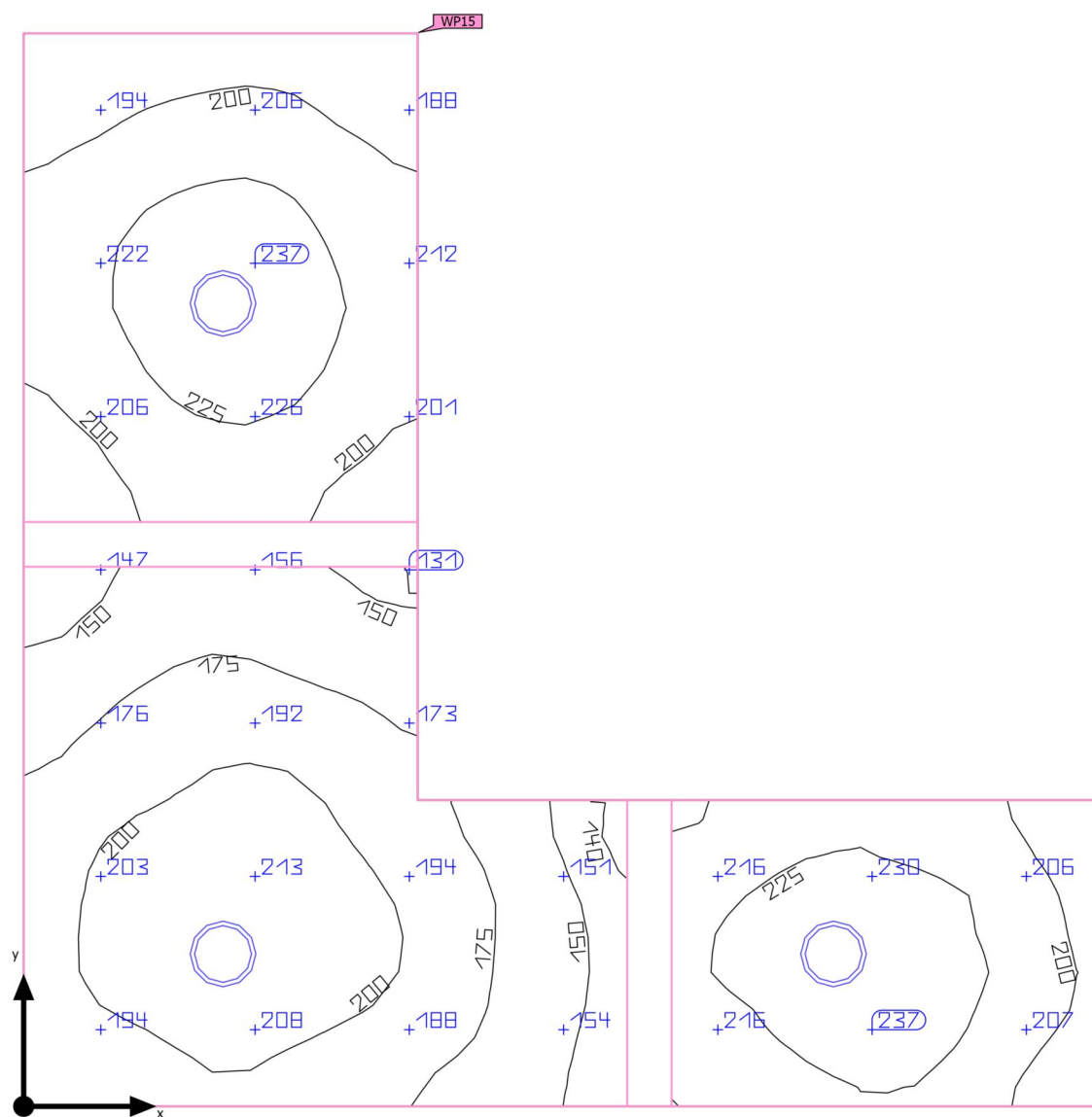
Powierzchnie obliczeniowe

Właściwości	\bar{E}	$E_{min.}$	E_{maks}	g_1	g_2	Indeks
Powierzchnia obliczeniowa - Stanowisko komputerowe Prostopadłe natężenia oświetlenia Wysokość: 0.800 m	654 lx	543 lx	735 lx	0.83	0.74	CG1
Powierzchnia obliczeniowa - Stanowisko komputerowe Prostopadłe natężenia oświetlenia Wysokość: 0.800 m	853 lx	783 lx	912 lx	0.92	0.86	CG2
Powierzchnia obliczeniowa - Pracownia komiksu Prostopadłe natężenia oświetlenia Wysokość: 0.800 m	927 lx	810 lx	1047 lx	0.87	0.77	CG3
Powierzchnia obliczeniowa - Stanowisko bibliotekarza Prostopadłe natężenia oświetlenia Wysokość: 0.800 m	929 lx	826 lx	1022 lx	0.89	0.81	CG4
Powierzchnia obliczeniowa - Stanowisko VR Prostopadłe natężenia oświetlenia Wysokość: 0.800 m	282 lx	101 lx	702 lx	0.36	0.14	CG5
Powierzchnia obliczeniowa Prostopadłe natężenia oświetlenia Wysokość: 0.800 m	740 lx	520 lx	863 lx	0.70	0.60	CG6

Profil użytkowania: Miejsca publiczne – hale targowe i wystawowe, Oświetlenie ogólne

Budynek Biblioteki · Piętro 2 · 2.04 WC męski (Scena oświetlenia podstawowego)

Podsumowanie



Budynek Biblioteki · Piętro 2 · 2.04 WC męski (Scena oświetlenia podstawowego)

Podsumowanie

Wyniki

	Rozmiar	Obliczono	Zad.	Kontrola	Indeks
Płaszczyzna pracy	\bar{E}_{pionowa}	200 lx	≥ 200 lx	✓	WP15
	g_1	0.70	-	-	WP15
Wielkości zużycia	Zużycie	54 kWh/a	maks. 300 kWh/a	✓	
Pomieszczenie	Charakterystyczna wartość połączenia	8.88 W/m ²	-	-	
		4.44 W/m ² /100 lx	-	-	

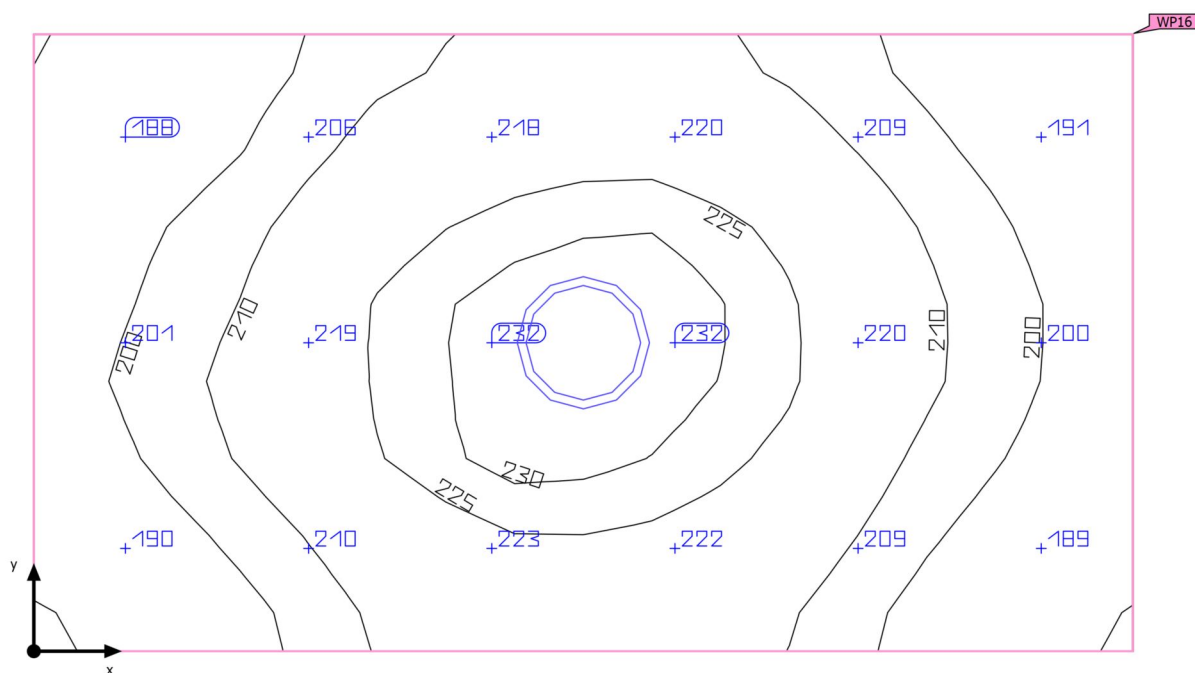
Profil użytkowania: Zakres ogólny wewnątrz budynków - pomieszczenia sanitarne, pierwszej pomocy i na przerwy, Szatnie, umywalnie, łazienki, toalety

Lista opraw

Szt.	Producent	Numer artykułu	Nazwa artykułu	P	Φ	Skuteczność świetlna
3	Brak statusu członka DIALux		FOLIA KS LED 22W 840 IP44	22.0 W	3021 lm	137.3 lm/W

Budynek Biblioteki · Piętro 2 · 2.05 WC dla pracowników (Scena oświetlenia podstawowego)

Podsumowanie



Budynek Biblioteki · Piętro 2 · 2.05 WC dla pracowników (Scena oświetlenia podstawowego)

Podsumowanie

Wyniki

	Rozmiar	Obliczono	Zad.	Kontrola	Indeks
Płaszczyzna pracy	\bar{E}_{pionowa}	210 lx	≥ 200 lx	✓	WP16
	g_1	0.86	-	-	WP16
Wielkości zużycia	Zużycie	18 kWh/a	maks. 100 kWh/a	✓	
Pomieszczenie	Charakterystyczna wartość połączenia	11.20 W/m ²	-	-	
		5.34 W/m ² /100 lx	-	-	

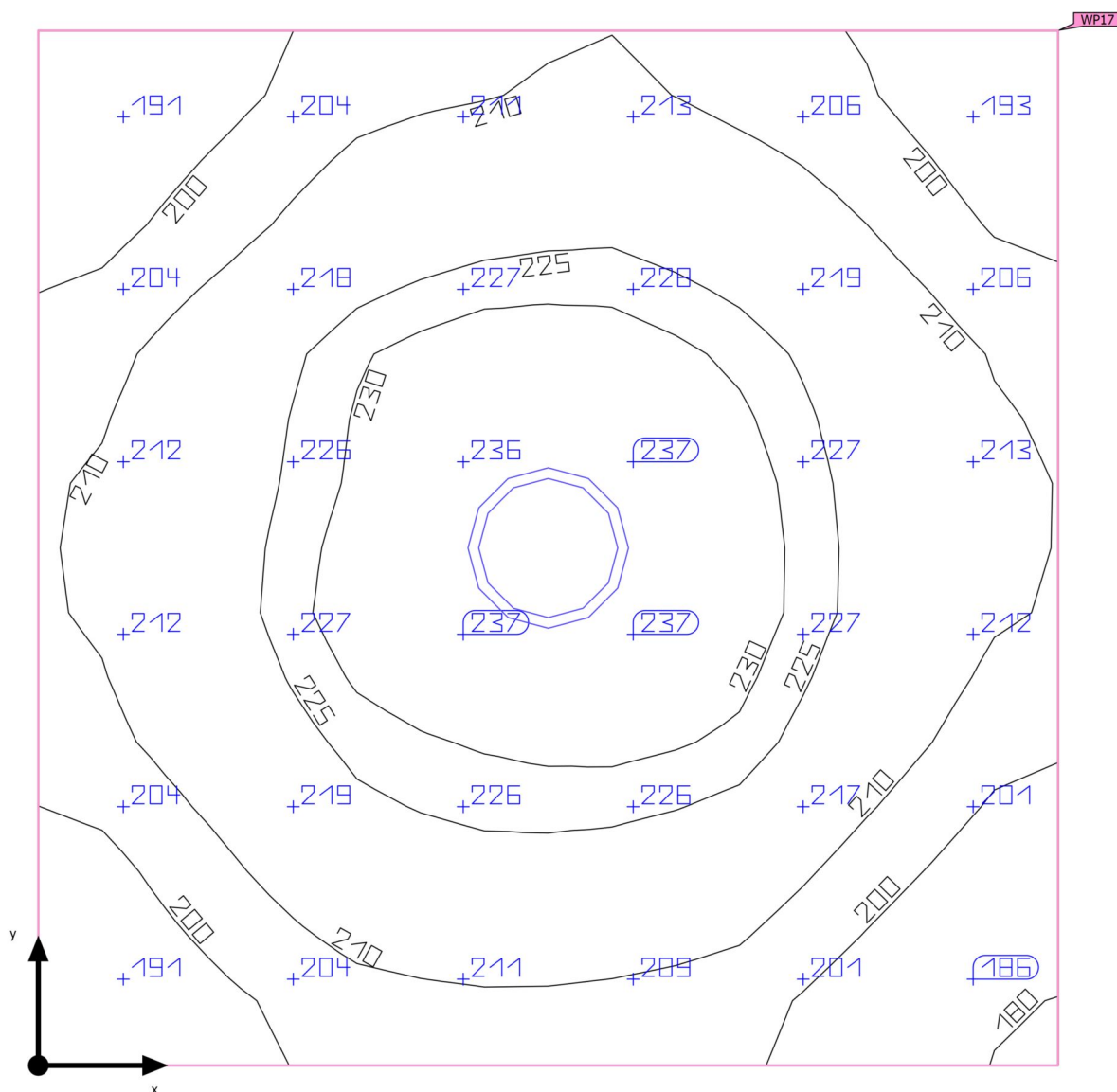
Profil użytkowania: Zakres ogólny wewnątrz budynków - pomieszczenia sanitarne, pierwszej pomocy i na przerwy, Szatnie, umywalnie, łazienki, toalety

Lista opraw

Szt.	Producent	Numer artykułu	Nazwa artykułu	P	Φ	Skuteczność świetlna
1	Brak statusu członka DIALux		FOLIA KS LED 22W 840 IP44	22.0 W	3021 lm	137.3 lm/W

Budynek Biblioteki · Piętro 2 · 2.06 Pom. socjalne (Scena oświetlenia podstawowego)

Podsumowanie



Budynek Biblioteki · Piętro 2 · 2.06 Pom. socjalne (Scena oświetlenia podstawowego)

Podsumowanie

Wyniki

	Rozmiar	Obliczono	Zad.	Kontrola	Indeks
Płaszczyzna pracy	\bar{E}_{pionowa}	215 lx	≥ 200 lx	✓	WP17
	g_1	0.84	-	-	WP17
Wielkości zużycia	Zużycie	18 kWh/a	maks. 100 kWh/a	✓	
Pomieszczenie	Charakterystyczna wartość połączenia	10.60 W/m ²	-	-	
		4.94 W/m ² /100 lx	-	-	

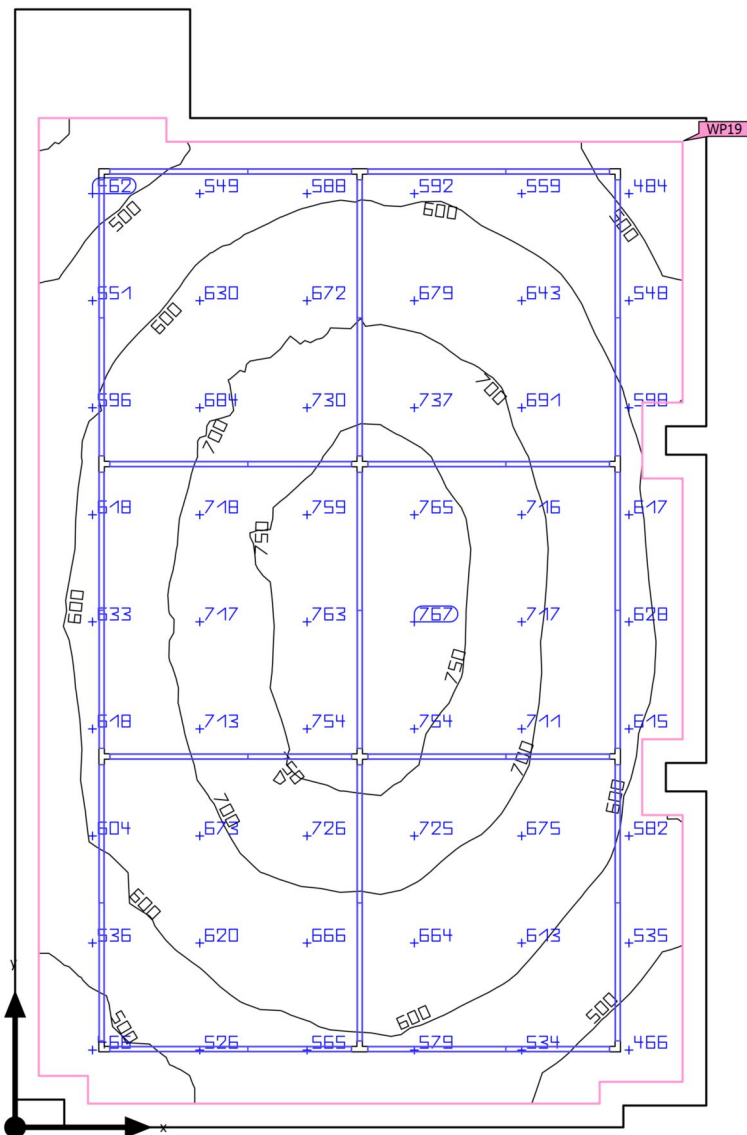
Profil użytkowania: Zakres ogólny wewnątrz budynków - pomieszczenia sanitarne, pierwszej pomocy i na przerwy, Szatnie, umywalnie, łazienki, toalety

Lista opraw

Szt.	Producent	Numer artykułu	Nazwa artykułu	P	Φ	Skuteczność świetlna
1	Brak statusu członka DIALux		FOLIA KS LED 22W 840 IP44	22.0 W	3021 lm	137.3 lm/W

Budynek Biblioteki · Piętro 2 · 2.07 Ogród zimowy (Scena oświetlenia podstawowego)

Podsumowanie



Powierzchnia podstawowa: 50.67 m² | Współczynniki odbicia: Sufit: 70.0 %, Ściany: 50.0 %, Podłoga: 20.0 % | Współczynnik konserwacji: 0.80 (ogólny) | Wysokość od podłogi do sufitu: 3.400 m | Wysokość montażu: 3.400 m

Budynek Biblioteki · Piętro 2 · 2.07 Ogród zimowy (Scena oświetlenia podstawowego)

Podsumowanie

Wyniki

	Rozmiar	Obliczono	Zad.	Kontrola	Indeks
Płaszczyzna pracy	\bar{E}_{pionowa}	636 lx	$\geq 100 \text{ lx}$	✓	WP19
	g_1	0.62	-	-	WP19
	Charakterystyczna wartość połączenia	11.13 W/m ²	-	-	
		1.75 W/m ² /100 lx	-	-	
Wielkości zużycia	Zużycie	530 kWh/a	maks. 1800 kWh/a	✓	
Pomieszczenie	Charakterystyczna wartość połączenia	9.59 W/m ²	-	-	
		1.51 W/m ² /100 lx	-	-	

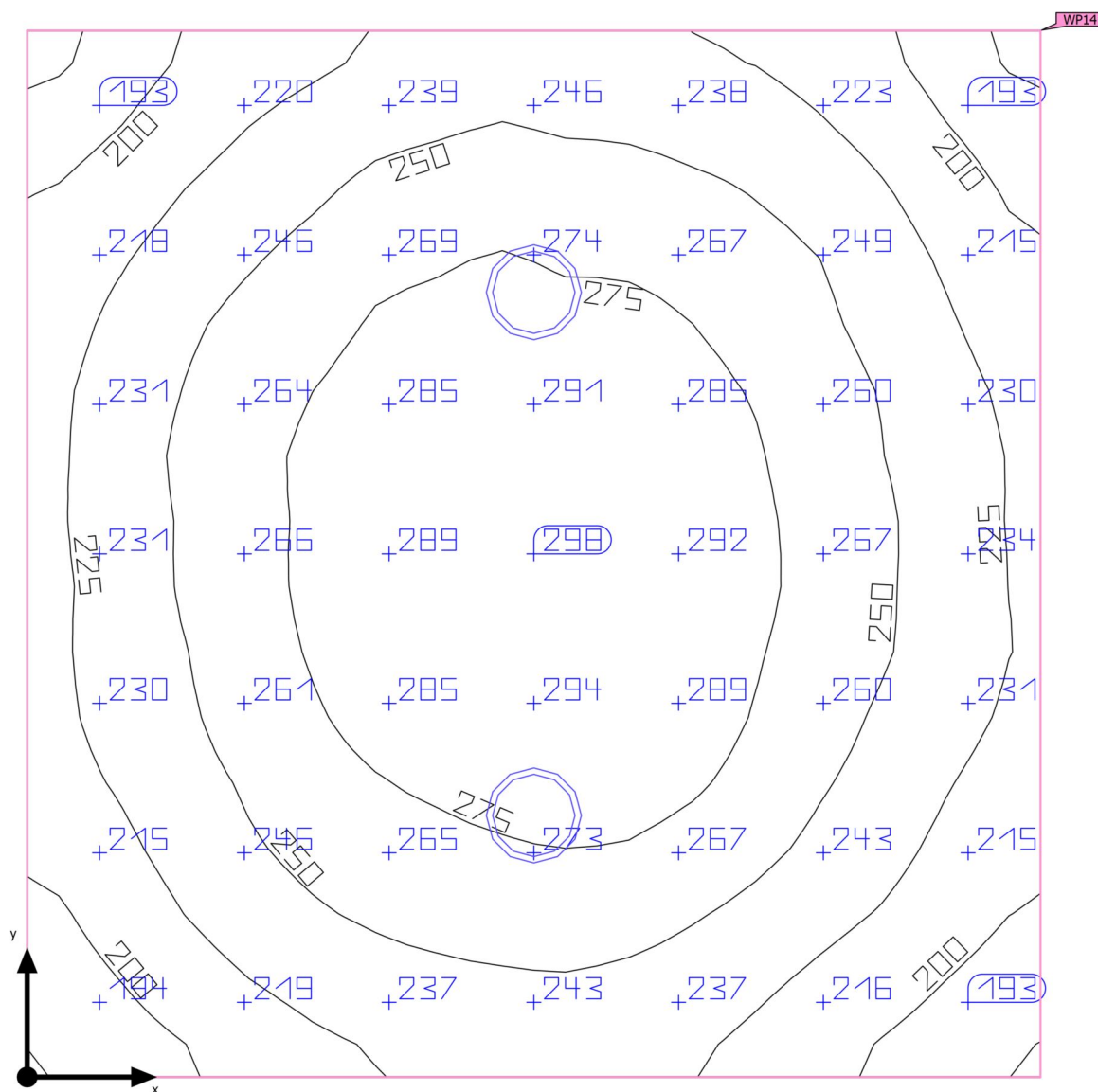
Profil użytkowania: Obszary komunikacyjne wewnątrz budynków, Powierzchnie komunikacyjne i korytarze

Lista opraw

Szt.	Producent	Numer artykułu	Nazwa artykułu	P	Φ	Skuteczność świetlna	Indeks
8	Brak statusu członka DIALux		VINUM MN P1 LED 12W L875mm	12.0 W	1550 lm	129.2 lm/W	
26	Brak statusu członka DIALux		VINUM MN P1 LED 15W L1165mm	15.0 W	1840 lm	122.7 lm/W	FJ02

Budynek Biblioteki · Piętro 2 · 2.08 WC dla niepełnosprawnych (Scena oświetlenia podstawowego)

Podsumowanie



Budynek Biblioteki · Piętro 2 · 2.08 WC dla niepełnosprawnych (Scena oświetlenia podstawowego)

Podsumowanie

Wyniki

	Rozmiar	Obliczono	Zad.	Kontrola	Indeks
Płaszczyzna pracy	\bar{E}_{pionowa}	247 lx	≥ 200 lx	✓	WP14
	g_1	0.71	-	-	WP14
Wielkości zużycia	Zużycie	28 kWh/a	maks. 250 kWh/a	✓	
Pomieszczenie	Charakterystyczna wartość połączenia	5.72 W/m ²	-	-	
		2.31 W/m ² /100 lx	-	-	

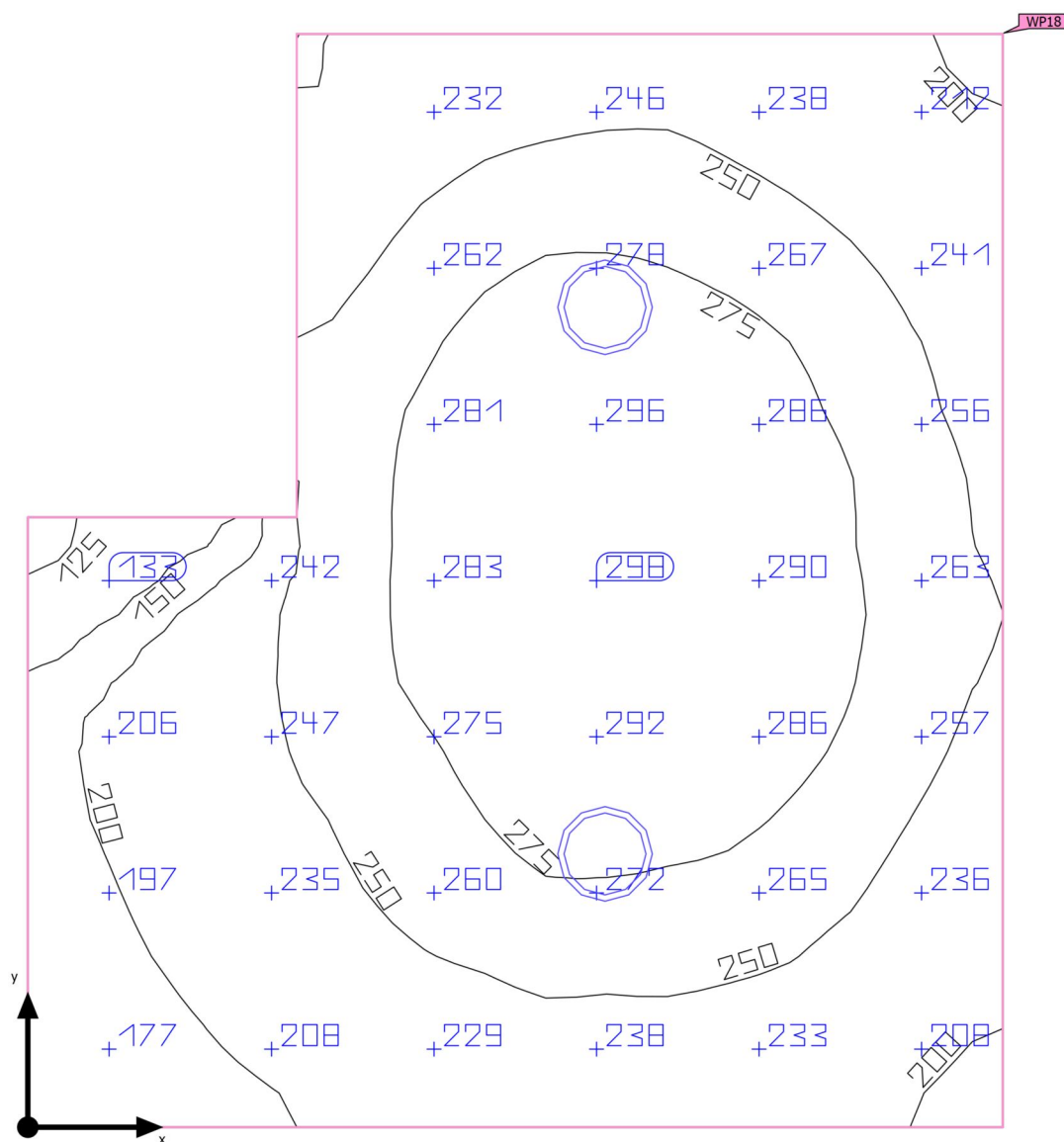
Profil użytkowania: Zakres ogólny wewnątrz budynków - pomieszczenia sanitarne, pierwszej pomocy i na przerwy, Szatnie, umywalnie, łaźnie, toalety

Lista opraw

Szt.	Producent	Numer artykułu	Nazwa artykułu	P	Φ	Skuteczność świetlna
2	Brak statusu członka DIALux		FOLIA KS LED 17W 840 IP44	17.0 W	2460 lm	144.7 lm/W

Budynek Biblioteki · Piętro 2 · 2.09 Pom. rodzica z dzieckiem (Scena oświetlenia podstawowego)

Podsumowanie



Powierzchnia podstawowa: 5.30 m² | Współczynniki odbicia: Sufit: 70.0 %, Ściany: 50.0 %, Podłoga: 20.0 % | Współczynnik konserwacji: 0.80 (ogólny) | Wysokość od podłogi do sufitu: 3.400 m | Wysokość montażu: 3.400 m

Budynek Biblioteki · Piętro 2 · 2.09 Pom. rodzica z dzieckiem (Scena oświetlenia podstawowego)

Podsumowanie

Wyniki

	Rozmiar	Obliczono	Zad.	Kontrola	Indeks
Płaszczyzna pracy	$E_{pionowa}$	247 lx	≥ 200 lx	✓	WP18
	g_1	0.50	-	-	WP18
Wielkości zużycia	Zużycie	28 kWh/a	maks. 200 kWh/a	✓	
Pomieszczenie	Charakterystyczna wartość połączenia	6.42 W/m ²	-	-	
		2.59 W/m ² /100 lx	-	-	

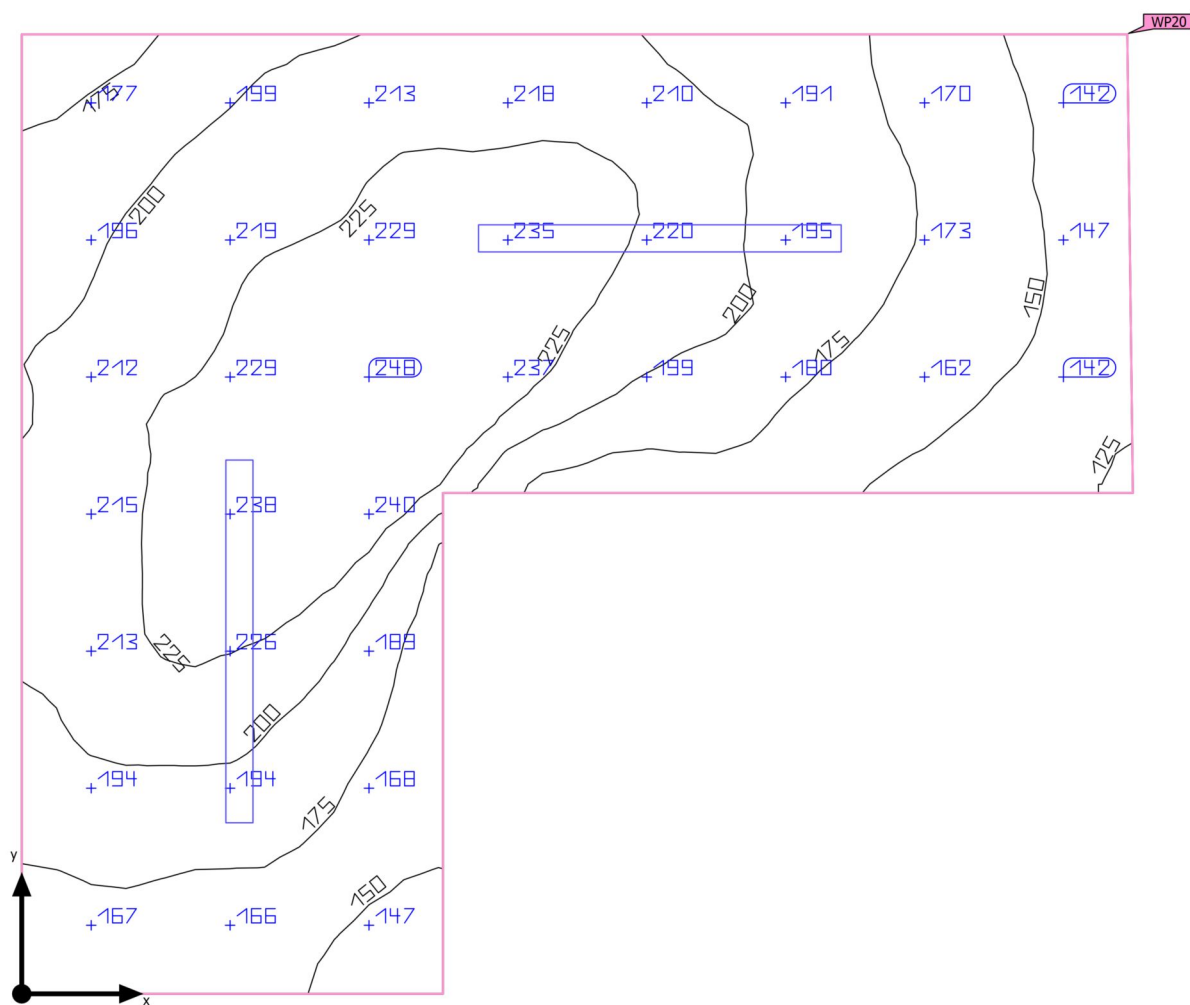
Profil użytkowania: Zakres ogólny wewnątrz budynków - pomieszczenia sanitarne, pierwszej pomocy i na przerwy, Szatnie, umywalnie, łaźnie, toalety

Lista opraw

Szt.	Producent	Numer artykułu	Nazwa artykułu	P	Φ	Skuteczność świetlna
2	Brak statusu członka DIALux		FOLIA KS LED 17W 840 IP44	17.0 W	2460 lm	144.7 lm/W

Budynek Biblioteki · Piętro 2 · 2.10 Klatka schodowa (Scena oświetlenia podstawowego)

Podsumowanie



Budynek Biblioteki · Piętro 2 · 2.10 Klatka schodowa (Scena oświetlenia podstawowego)

Podsumowanie

Wyniki

	Rozmiar	Obliczono	Zad.	Kontrola	Indeks
Płaszczyzna pracy	$E_{pionowa}$	195 lx	≥ 100 lx	✓	WP20
	g_1	0.64	-	-	WP20
Wielkości zużycia	Zużycie	66 kWh/a	maks. 350 kWh/a	✓	
Pomieszczenie	Charakterystyczna wartość połączenia	6.78 W/m ²	-	-	
		3.48 W/m ² /100 lx	-	-	

Profil użytkowania: Obszary komunikacyjne wewnątrz budynków, Schody, schody ruchome, taśmy transportowe

Lista opraw

Szt.	Producent	Numer artykułu	Nazwa artykułu	P	Φ	Skuteczność świetlna
2	Brak statusu członka DIALux		SALVIA LED 30W 840 IP66	30.0 W	4160 lm	138.7 lm/W