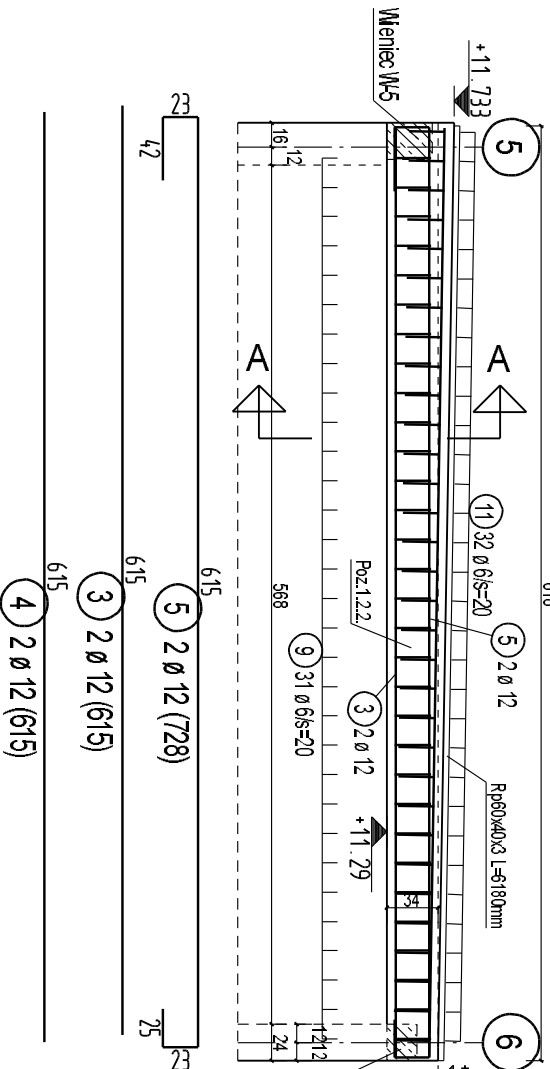
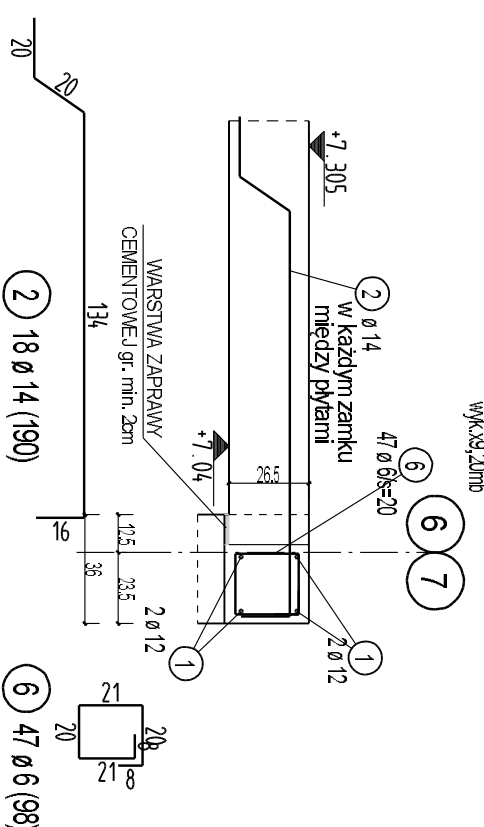


Wieniec W-1
Skala 1:50

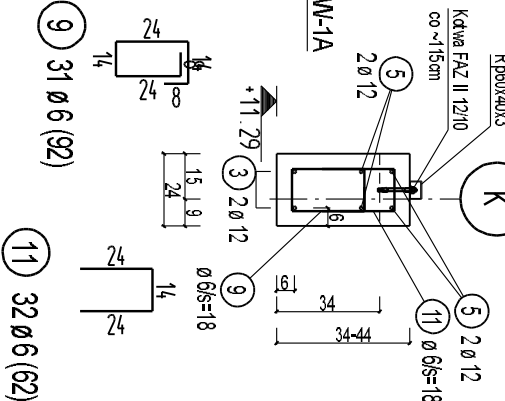


W-2 Wieniec żelbetowy



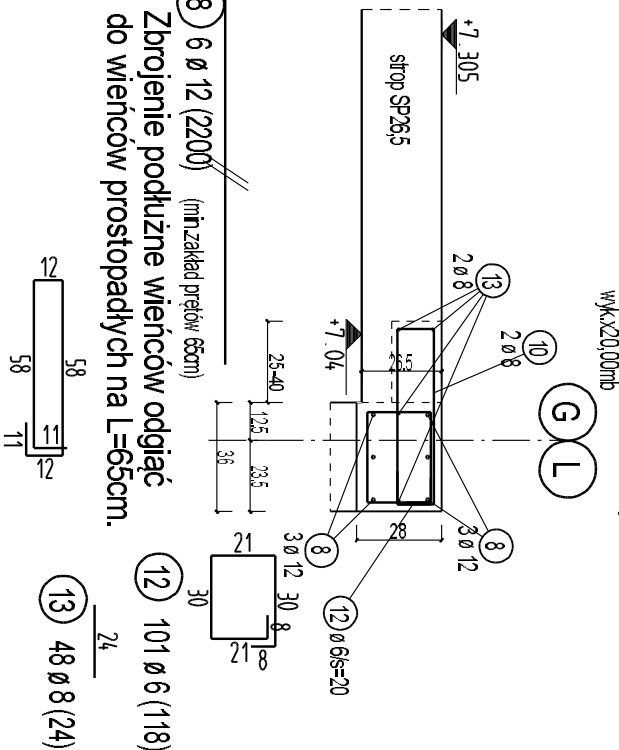
Zbrojenie podłużne wieńców odgiąć do wieńców prostopadłych na L=65cm.

A-A
Skala 1:25



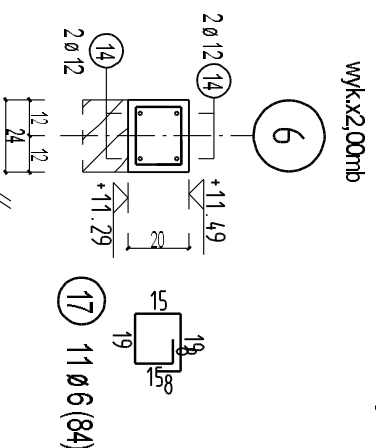
Z-1 zamek boczny szt. 12

W-3 Wieniec żelbetowy



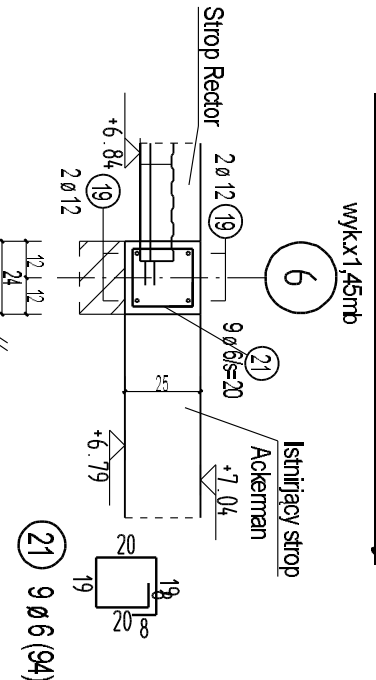
Zbrojenie podłużne wieńców odgiąć do wieńców prostopadłych na L=65cm.

W-1A Wieniec żelbetowy



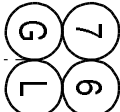
Zbrojenie podłużne wieńców odgiąć do wieńców prostopadłych na L=65cm.

W-1B Wieniec żelbetowy

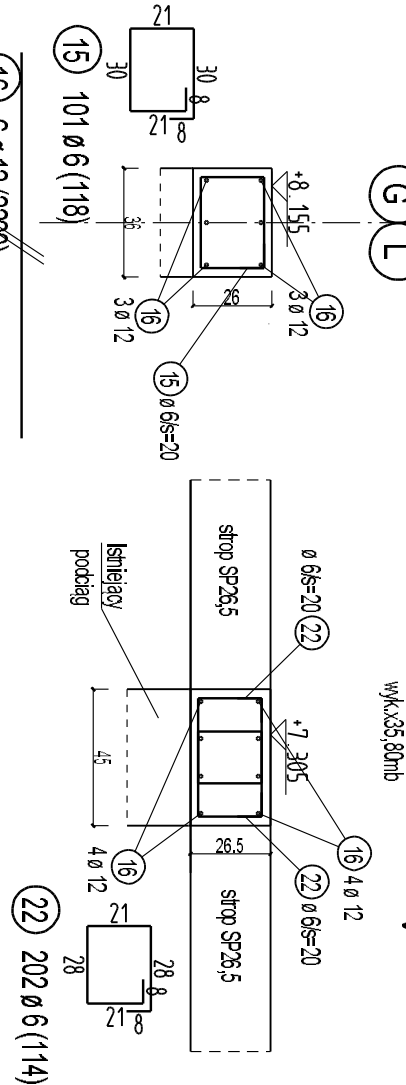


Zbrojenie podłużne wieńców odgiąć do wieńców prostopadłych na L=65cm.

W-4 Wieniec żelbetowy

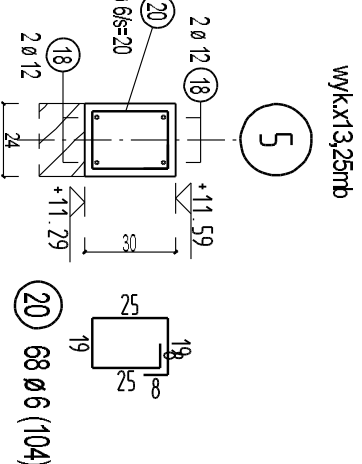


W-3A Wieniec żelbetowy



Zbrojenie podłużne wieńców odgiąć do wieńców prostopadłych na L=65cm.

W-5 Wieniec żelbetowy



Zbrojenie podłużne wieńców odgiąć do wieńców prostopadłych na L=65cm.

ZESTAWIENIE STALI - PRĘTY RB500W

POZ.	SZTUK	d (mm)	Długość (mm)	Masa (kg)	Razem (mm)
1	4	12	11 000	9,768	44,000
2	18	14	1,900	2,299	34,200
3	2	12	6,150	5,461	12,300
4	2	12	6,150	5,461	12,300
5	2	12	7,280	6,465	14,560
6	47	6	980	0,218	46,060
7	10	12	1,800	1,598	18,000
8	6	12	22,000	19,536	132,000
9	31	6	920	0,204	28,520
10	24	8	1,620	0,640	38,880
11	32	6	620	0,138	19,840
12	101	6	1,180	0,262	119,180
13	48	8	240	0,095	11,520
14	4	12	2,000	1,776	8,000
15	101	6	1,180	0,262	119,180
16	6	12	22,000	19,536	132,000
17	11	6	840	0,186	9,240
18	4	12	15,000	13,320	60,000
19	4	12	3,000	2,664	12,000
20	68	6	1,040	0,231	70,720
21	9	6	940	0,209	8,460
22	202	6	1,140	0,253	230,280

RAZEM DŁUG. (KLASA STALI RB500W) (mm) (kg)

6	0,222	651,480	144,627
8	0,395	50,400	19,908
12	0,888	445,160	395,301
14	1,210	34,200	41,382

MASA - Razem 601,218

* metry bieżące (w zaokrągleniu!)

JEDNOSTKA				EWA JUSKOWIAK	
INWESTOR:				ul. Dąbka 15/5, 60-124 Poznań	
OBIEKT:				BIBLIOTEKA PUBLICZNA MIASTA I GMINY GOSYŃ	
TEMAT:				BUDYNEK BIBLIOTEKI PUBLICZNEJ MIASTA I GMINY ul. Wrocławskiej 257, 63-800 Gosyń, nr dz. 2138/4	
BRANŻA:				ROZBUDOWA I NADBUDOWA BUDYNKU BIBLIOTEKI PUBLICZNEJ WRAZ Z ZAGOSPODAROWANIEM TERENU WOKÓŁ ELEMENTAMI MAŁEJ ARCHITEKTURY przy ul. Wrocławskiej 257 w Gosyń	
PROJEKTANT:				KONSTRUKCJA	
SPRAWDZAJĄCY:				mgr inż. Jarosław Milewski	
TREŚĆ RYSUNKU:				KZ4	